

HITELES ENERGETIKAI TANÚSÍTVÁNY

A tanúsítvány az e-tanúsítás elektronikus alkalmazásában azonosítóval vagy QR kóddal ellenőrizhető és megtekinthető. www.e-epites.hu/e-tanustas

Energetikai besorolás:	CO ₂ kibocsátás:	Azonosító:	Érvényesség dátuma:
I	I	HET-1019-1934	2029.12.17.

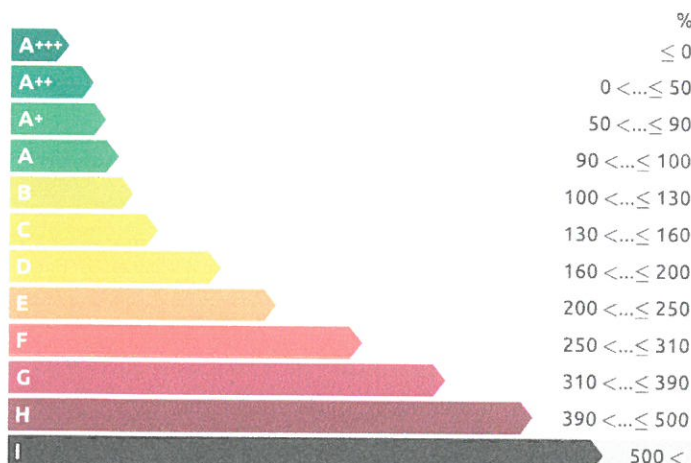
ÖSSZEFOGLALÓ LAP

AZ ÉPÜLET ADATAI



Megrendelő neve	Erdélyi Zoltán
Cím	2837 Vértesszőlős, Templom utca 36/A.
Helyrajzi szám	68/1
Tanúsítvány kiállításának oka	adásvétel
Épület rendeltetése	Lakóépület
Építési év	1930
Jelentős felújítás éve	2024
Műemléki vagy helyi védetség	Nem áll védetség alatt
Hasznos alapterület	103.33 m ²
Kondicionált térfogat	0.00 m ³
Épület szintjeinek száma	1
Épület felület-térfogat aránya	1.31 m ² /m ³

HATÉKONYSÁGI KATEGÓRIÁK



Összesített energetikai jellemző

CO₂ kibocsátás1000% (0.00 kWh/m²év)1000% (0.00 kg/m²év)

Összesített energetikai jellemző

CO₂ kibocsátás

Fajlagos hővesztesség-tényező

Jelenlegi érték	0.00 kWh/m ² év	0.00 kg/m ² év	0.00 W/m ³ K
Jelentős felújítás követelményszintje	0.00 kWh/m ² év		0.00 W/m ³ K
Közel nulla energiaigényű épületek követelményszintje	0.00 kWh/m ² év	0.00 kg/m ² év	0.00 W/m ³ K



Teljesül a jelentős felújítás követelményszintje?	nem
Teljesül a közel nulla energiaigényű épületek követelményszintje?	nem
Nyári hővédelmi követelményeknek megfelel?	igen
Hasznosított megújuló energia mennyisége	0.00 kWh/m ² év

TANÚSÍTÓ ADATAI

Név	Szabó Attila
Cím	2900 Komárom, Igmándi út 6.
Telefon	+36-70/411-5676
E-mail	info@e-tanustas.eu
Jogosultsági szám	TÉ 11-06243
Szoftver és verzió	Auricon Energetic 5.4.5

ÉRVÉNYESSÉG

Helyszíni szemle dátuma:	2024.12.16.
Kiállítás dátuma:	2024.12.17.
Érvényesség dátuma:	2029.12.17.

SZABO ATTILA
Energetikai tanúsító
Aláírás **TÉ 11-06243** P.H.

HITELES ENERGETIKAI TANÚSÍTVÁNY



A tanúsítvány az e-tanúsítás elektronikus alkalmazásában azonosítóval vagy QR kóddal ellenőrizhető és megtekinthető. www.e-epites.hu/e-tanustitas

Energetikai besorolás:	CO ₂ kibocsátás:	Azonosító:	Érvényesség dátuma:
I	I	HET-1019-1934	2029.12.17.

JELENLEGI ÁLLAPOT

HATÁROLÓ ÉS NYÍLÁSZÁRÓ SZERKEZETEK		ENERGETIKAI MINŐSÉG U-érték*: W/m ² K				
SZERKEZET TÍPUSA		rossz	gyenge	közepes	jó	kiváló
HOMLOKZATI FAL		1.11 126.32 m ²				
LAPOSTETŐ						
FÜTÖTT TETŐTERET HATÁROLÓ SZERKEZETEK						
PADLÁS ÉS BÚVÓTÉR ALATTI FÖDÉM		1.05 103.33 m ²				
ÁRKÁD ÉS ÁTHAJTÓ FELETTI FÖDÉM						
ALSÓ ZÁRÓFÖDÉM FÜTETLEN TEREK FELETT						
ÜVEGEZÉS		3.16 0.33 m ²				
KÜLÖNLLEGES ÜVEGEZÉS (MAGAS AKUSZTIKAI VAGY BIZTONSÁGI KÖVETELMÉNYŰ ÜVEGEZÉS)						
FA VAGY PVC KERETSZERKEZETŰ HOMLOKZATI ÜVEGEZETT NYÍLÁSZÁRÓ			2.92 5.23 m ²	1.39 2.11 m ²		
FÉM KERETSZERKEZETŰ HOMLOKZATI ÜVEGEZETT NYÍLÁSZÁRÓ						
HOMLOKZATI ÜVEGFAL, FÜGGÖNYFAL						
ÜVEGTETŐ						
TETŐFELÜLVILÁGÍTÓ, FÜSTELVEZETŐ KUPOLA						
TETŐSÍK ABLAK						
IPARI ÉS TŰZGÁTLÓ AJTÓ ÉS KAPU						
HOMLOKZATI VAGY FÜTÖTT ÉS FÜTETLEN TEREK KÖZÖTTI AJTÓ			2.80 3.62 m ²			
HOMLOKZATI VAGY FÜTÖTT ÉS FÜTETLEN TEREK KÖZÖTTI KAPU						
FÜTÖTT ÉS FÜTETLEN TEREK KÖZÖTTI FAL			1.01 11.16 m ²			
SZOMSZÉDOS FÜTÖTT ÉPÜLETEK ÉS ÉPÜLETRÉSZEK KÖZÖTTI SZERKEZET						
LÁBAZATI FAL						
TALAJJAL ÉRINTKEZŐ FAL (ÚJ ÉPÜLETEKNÉL)						
TALAJON FEKVŐ PADLÓ (ÚJ ÉPÜLETEKNÉL)		1.20 103.33 m ²				
HAGYOMÁNYOS ENERGIAGYŰJTŐ FALAK						

*felülettel súlyozott átlagos hőátbocsátási tényező

HITELES ENERGETIKAI TANÚSÍTVÁNY



A tanúsítvány az e-tanúsítás elektronikus alkalmazásában azonosítóval vagy QR kóddal ellenőrizhető és megtekinthető. www.e-epites.hu/e-tanustitas

Energetikai besorolás:

CO₂ kibocsátás:

Azonosító:

Érvényesség dátuma:

I

I

HET-1019-1934

2029.12.17.

JELENLÉGI ENERGIAFELHASZNÁLÁS

ENERGIAFELHASZNÁLÁS ENERGIAHORDOZÓK SZERINT

A táblázat az épület energiahordozónkénti energiafogyasztását tartalmazza, alapterület egységre vonatkoztatva (végső energia) szabványos használat mellett. A táblázat ismerteti a várható energiamegtakarítás értékét is, amennyiben a "Korszerűsítési javaslatok" lapokon feltüntetett "jó" szintű vagy "kiváló" szintű korszerűsítés megvalósításra kerül. (Nem tartalmazza a főzés, háztartási- és irodagépek, lift és a technológiák energiaigényét, lakóépületek esetén a világítás energiaigényét.)

Energiahordozók		jelenlegi állapot kWh/m ² év	SZÁMÍTOTT ENERGIAFOGYASZTÁS			
			felújítás "jó" szint		felújítás "kiváló" szint	
			kWh/m ² év	változás	kWh/m ² év	változás
Fosszilis	szilárd					
	folyékony					
	gáz					
Biomassza	szilárd					
	folyékony					
	gáz					
Hálózati villamos energia						
Távhőellátás						
Hulladékhő						
Nap	villamos (PV)					
	termikus					
Szél						
Környezeti hő (geo-, aero-, hidrotermikus)						
Megújuló primer energia						
└ passzív megújuló primer energia						
└ aktív megújuló primer energia						
└ ebből távolban termelt						
└ ebből közelben termelt						
└ ebből helyben termelt						
└ ebből exportált						
Nem megújuló primer energia						
Széndioxid kibocsátás kg/m ² év						
Éves fűtési energiaigény						

ALTERNATÍV ENERGIÁK HASZNÁLATA

MEGJEGYZÉS

HITELES ENERGETIKAI TANÚSÍTVÁNY



A tanúsítvány az e-tanúsítás elektronikus alkalmazásában azonosítóval vagy QR kóddal ellenőrizhető és megtekinthető. www.e-epites.hu/e-tanustas

Energetikai besorolás:	CO ₂ kibocsátás:	Azonosító:	Érvényesség dátuma:
I	I	HET-1019-1934	2029.12.17.

JELLENLEGI ÁLLAPOT

ÉPÜLETECHNIKAI RENDSZEREK					
RENDSZER TÍPUSA	ENERGETIKAI MINŐSÉG				
	rossz	gyenge	közepes	jó	kiváló
FŰTÉSI RENDSZER					
FŰTÉSI ÉS LÉGTECHNIKAI RENDSZER					
HASZNÁLATI MELEGVÍZ ELLÁTÓ RENDSZER					
HŰTÉSI RENDSZER					
BEÉPÍTETT VILÁGÍTÁS					

Összetett épülettechnikai rendszer esetén a feltüntetett besorolás az épületre (vagy önálló rendeltetési egységre) vonatkozó átlagos érték, melytől a rész rendszerek eltérhetnek.

HITELES ENERGETIKAI TANÚSÍTVÁNY



A tanúsítvány az e-tanúsítás elektronikus alkalmazásában azonosítóval vagy QR kóddal ellenőrizhető és megtekinthető. www.e-epites.hu/e-tanustitas

Energetikai besorolás:	CO ₂ kibocsátás:	Azonosító:	Érvényesség dátuma:
I	I	HET-1019-1934	2029.12.17.

JELENLÉGI ENERGIAFELHASZNÁLÁS

ENERGIAFELHASZNÁLÁS FELHASZNÁLÁSI CÉLONKÉNT

A táblázat az épület energiahordozókénti és felhasználási célonkénti energiafogyasztását tartalmazza, alapterület egységre vonatkoztatva (végső energia) szabványos használat mellett, melyek fedezésére szolgálhat az exportált energia is. (Nem tartalmazza a főzés, háztartási- és irodagépek, lift és a technológiák, lakóépületek esetén a világítás energiaigényét.)

Energiahordozók		Felhasználási célok					
		Fűtés	Hűtés	Melegvíz	Szellőzés	Világítás	Exportált energia
		kWh/m ² év	kWh/m ² év	kWh/m ² év	kWh/m ² év	kWh/m ² év	kWh/m ² év
Fosszilis	szilárd						
	folyékony						
	gáz						
Biomassza	szilárd						
	folyékony						
	gáz						
Hálózati villamos energia							
Távhőellátás							
Hulladékhő							
Nap	villamos (PV)						
	termikus						
Szél							
Környezeti hő (geo-, aero-, hidrotermikus)							
Megújuló primer energia							
└ passzív megújuló primer energia							
└ aktív megújuló primer energia							
└ ebből helyben termelt							
└ ebből közelben termelt							
└ ebből távolban termelt							
Nem megújuló primer energia							
Széndioxid kibocsátás (kg/m ² év)							

HITELES ENERGETIKAI TANÚSÍTVÁNY



A tanúsítvány az e-tanúsítás elektronikus alkalmazásában azonosítóval vagy QR kóddal ellenőrizhető és megtekinthető. www.e-epites.hu/e-tanustitas

Energetikai besorolás:	CO ₂ kibocsátás:	Azonosító:	Érvényesség dátuma:
I	I	HET-1019-1934	2029.12.17.

KORSZERŰSÍTÉSI JAVASLATOK

Homlokzati fal		126.32 m ²				
	SZERKEZET ENERGETIKAI MINŐSÉGE (U-érték*, W/m ² K)				MEGJEGYZÉS	
	rossz 0,9 <	gyenge 0,45 < ... ≤ 0,9	közepes 0,24 < ... ≤ 0,45	jó 0,16 < ... ≤ 0,24		kiváló ≤ 0,16
	JELENLEGI ÁLLAPOT					
	1.11					
	JAVASOLT U-ÉRTÉK ÉS AZ UTÓLAGOS HŐSZIGETELÉS VASTAGSÁGA*					
			0.23 (14.00 cm)	0.16 (22.00 cm)		

Padlás és búvótér alatti födém		103.33 m ²				
	SZERKEZET ENERGETIKAI MINŐSÉGE (U-érték*, W/m ² K)				MEGJEGYZÉS	
	rossz 0,7 <	gyenge 0,3 < ... ≤ 0,7	közepes 0,17 < ... ≤ 0,3	jó 0,12 < ... ≤ 0,17		kiváló ≤ 0,12
	JELENLEGI ÁLLAPOT					
	1.05					
	JAVASOLT U-ÉRTÉK ÉS AZ UTÓLAGOS HŐSZIGETELÉS VASTAGSÁGA*					
			0.17 (20.00 cm)	0.12 (30.00 cm)		

Fűtött és fűtetlen terek közötti fal		11.16 m ²				
	SZERKEZET ENERGETIKAI MINŐSÉGE (U-érték*, W/m ² K)				MEGJEGYZÉS	
	rossz 1,2 <	gyenge 0,7 < ... ≤ 1,2	közepes 0,4 < ... ≤ 0,7	jó 0,26 < ... ≤ 0,4		kiváló ≤ 0,26
	JELENLEGI ÁLLAPOT					
		1.01				
	JAVASOLT U-ÉRTÉK ÉS AZ UTÓLAGOS HŐSZIGETELÉS VASTAGSÁGA*					
			0.36 (7.00 cm)	0.25 (12.00 cm)		

* A jelzett felületek belső oldalon mért értékek, a kivitelezési felületek jellemzően nagyobbak. A javasolt hőszigetelési vastagság csak irányadó, a számítási módszertan az összehasonlíthatóság miatt egyszerűsített, egységes hővezetési tényezővel (0,04 W/mK) számol. Tájékoztató jellegű, standardizált adat, nem helyettesíti a gondos tervezést, eltérő anyagválasztás, építéstechnológiai sajátosságok mentén eltérhet.

HITELES ENERGETIKAI TANÚSÍTVÁNY



A tanúsítvány az e-tanúsítás elektronikus alkalmazásában azonosítóval vagy QR kóddal ellenőrizhető és megtekinthető. www.e-epites.hu/e-tanustitas

Energetikai besorolás:	CO ₂ kibocsátás:	Azonosító:	Érvényesség dátuma:
I	I	HET-1019-1934	2029.12.17.

KORSZERŰSÍTÉSI JAVASLATOK

<

* A jelzett felületek belső oldalon mért értékek, a kivitelezési felületek jellemzően nagyobbak. A javasolt hőszigetelési vastagság csak irányadó, a számítási módszertan az összehasonlíthatóság miatt egyszerűsített, egységes hővezetési tényezővel (0,04 W/mK) számol. Tájékoztató jellegű, standardizált adat, nem helyettesíti a gondos tervezést, eltérő anyagválasztás, építéstechnológiai sajátosságok mentén eltérhet.

HITELES ENERGETIKAI TANÚSÍTVÁNY



A tanúsítvány az e-tanúsítás elektronikus alkalmazásában azonosítóval vagy QR kóddal ellenőrizhető és megtekinthető. www.e-epites.hu/e-tanustitas

Energetikai besorolás:	CO ₂ kibocsátás:	Azonosító:	Érvényesség dátuma:
I	I	HET-1019-1934	2029.12.17.

KORSZERŰSÍTÉSI JAVASLATOK

Fa vagy PVC keretszerkezetű homlokzati üvegezett nyílászáró

0.78 m²



SZERKEZET ENERGETIKAI MINŐSÉGE					MEGJEGYZÉS
LÉGTÖMÖRSÉG	gyenge	közepes	jó	magas	
			x		
JELENLEGI ÁLLAPOT (U-érték*, W/m²K)					
rossz 3 <	gyenge 1,6 < ... ≤ 3	közepes 1,1 < ... ≤ 1,6	jó 0,8 < ... ≤ 1,1	kiváló ≤ 0,8	08
	2.94				
NYÍLÁSZÁRÓ CSERE JAVASLAT					
			1.10	0.80	

Fa vagy PVC keretszerkezetű homlokzati üvegezett nyílászáró

2.11 m²



SZERKEZET ENERGETIKAI MINŐSÉGE					MEGJEGYZÉS
LÉGTÖMÖRSÉG	gyenge	közepes	jó	magas	
			X		
JELENLEGI ÁLLAPOT (U-érték*, W/m²K)					
rossz 3 <	gyenge 1,6 < ... ≤ 3	közepes 1,1 < ... ≤ 1,6	jó 0,8 < ... ≤ 1,1	kiváló ≤ 0,8	09
		1.39			
NYÍLÁSZÁRÓ CSERE JAVASLAT					
			1.10	0.80	

Homlokzati vagy fűtött és fűtetlen terek közötti ajtó

1.78 m²



SZERKEZET ENERGETIKAI MINŐSÉGE					MEGJEGYZÉS
LÉGTÖMÖRSÉG	gyenge	közepes	jó	magas	
			X		
JELENLEGI ÁLLAPOT (U-érték*, W/m²K)					
rossz 3,5 <	gyenge 1,8 < ... ≤ 3,5	közepes 1,4 < ... ≤ 1,8	jó 1 < ... ≤ 1,4	kiváló ≤ 1	02
	2.80				
NYÍLÁSZÁRÓ CSERE JAVASLAT					
			1.40	1.00	

* A jelzett felületek belső oldalon mért értékek, a kivitelezési felületek jellemzően nagyobbak. A javasolt hőszigetelési vastagság csak irányadó, a számítási módszertan az összehasonlíthatóság miatt egyszerűsített, egységes hővezetési tényezővel (0,04 W/mK) számol. Tájékoztató jellegű, standardizált adat, nem helyettesíti a gondos tervezést, eltérő anyagválasztás, építéstechnológiai sajátosságok mentén eltérhet.


HITELES ENERGETIKAI TANÚSÍTVÁNY



A tanúsítvány az e-tanúsítás elektronikus alkalmazásban azonosítóval vagy QR kóddal ellenőrizhető és megtekinthető. www.e-epites.hu/e-tanustas

Energetikai besorolás:	CO ₂ kibocsátás:	Azonosító:	Érvényesség dátuma:
I	I	HET-1019-1934	2029.12.17.

KORSZERŰSÍTÉSI JAVASLATOK

	Homlokzati vagy fűtött és fűtetlen terek közötti ajtó					1.84 m ²
	SZERKEZET ENERGETIKAI MINŐSÉGE					MEGJEGYZÉS
	LÉGTÖMÖRSÉG	gyenge	közepes	jó	magas	
				X		
	JELENLEGI ÁLLAPOT (U-érték*, W/m ² K)					06
	rossz 3,5 <	gyenge 1,8 < ... ≤ 3,5	közepes 1,4 < ... ≤ 1,8	jó 1 < ... ≤ 1,4	kiváló ≤ 1	
		2.80				
NYÍLÁSZÁRÓ CSERE JAVASLAT						
			1.40	1.00		

* A jelzett felületek belső oldalon mért értékek, a kivitelezési felületek jellemzően nagyobbak. A javasolt hőszigetelési vastagság csak irányadó, a számítási módszertan az összehasonlíthatóság miatt egyszerűsített, egységes hővezetési tényezővel (0,04 W/mK) számol. Tájékoztató jellegű, standardizált adat, nem helyettesíti a gondos tervezést, eltérő anyagválasztás, építéstechnológiai sajátosságok mentén eltérhet.

HITELES ENERGETIKAI TANÚSÍTVÁNY



A tanúsítvány az e-tanúsítás elektronikus alkalmazásában azonosítóval vagy QR kóddal ellenőrizhető és megtekinthető. www.e-epites.hu/e-tanustas

Energetikai besorolás:	CO ₂ kibocsátás:	Azonosító:	Érvényesség dátuma:
I	I	HET-1019-1934	2029.12.17.

KORSZERŰSÍTÉSI JAVASLATOK

A tanúsító nem adott meg korszerűsítési javaslatot az épülettechnikai rendszerekhez.

HITELES ENERGETIKAI TANÚSÍTVÁNY



A tanúsítvány az e-tanúsítás elektronikus alkalmazásában azonosítóval vagy QR kóddal ellenőrizhető és megtekinthető. www.e-epites.hu/e-tanustitas

Energetikai besorolás:	CO ₂ kibocsátás:	Azonosító:	Érvényesség dátuma:
I	I	HET-1019-1934	2029.12.17.

KORSZERŰSÍTÉSI JAVASLATOK

KORSZERŰSÍTÉSI JAVASLATOK MEGVALÓSÍTÁSA ESETÉN ELÉRHETŐ KATEGÓRIÁK*

	E _{npn} - Összesített energetikai jellemző	CO ₂ kibocsátás	Végző energia megtakarítás** [GJ]
A határoló szerkezeteknél és az épülettechnikai rendszereknél feltüntetett, "jó" szinthez tartozó korszerűsítési javaslatok együttes megvalósításának hatása.	I	I	0.00
A határoló szerkezeteknél és az épülettechnikai rendszereknél feltüntetett, "kiváló" szinthez tartozó korszerűsítési javaslatok együttes megvalósításának hatása.	I	I	0.00

* A tetősík ablakok elhagyása esetén nem változnak a várható elérhető kategóriák.

** az épületburokra vonatkoztatott végző energia megtakarítás forintosítható és a megvalósult fejlesztés nyomán az energiaszolgáltatótól pénzben visszaigényelhető.

FELÚJÍTÁSI ÚTLEVÉL

A felújítási útlevél az épület energiateljesítmény igényének több lépésben történő csökkentéséhez ad egy fejlesztési útitervet. A tanúsító megfogalmazhatja a korszerűsítésektől várható további kedvező hatásokat, ajánlásokat tehet.

Korszerűsítési intézkedések sorrendisége

Egyéb HRSZ: 68/2.

A falak, a padló, a födém rendelet szerinti hőszigetelése és a nyílászárók korszerűsítése elvégezhető, amivel javítható a szerkezetek hőátbocsátási tényezője. A fűtés és a használati melegvíz előállítás kondenzációs gázkazánnal javasolt. Megújuló energiaforrás használata javasolt.

A korszerűsítések további kedvező hatásai

–

Kockázatok elkerülése

–

HITELES ENERGETIKAI TANÚSÍTVÁNY



A tanúsítvány az e-tanúsítás elektronikus alkalmazásában azonosítóval vagy QR kóddal ellenőrizhető és megtekinthető. www.e-epites.hu/e-tanustas

Energetikai besorolás:

CO₂ kibocsátás:

Azonosító:

Érvényesség dátuma:

I

I

HET-1019-1934

2029.12.17.

FOTÓDOKUMENTÁCIÓ

EGYÉB



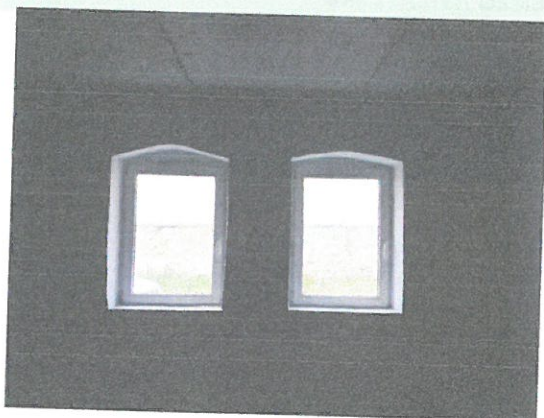
Megjegyzés:

EGYÉB



Megjegyzés:

EGYÉB



Megjegyzés:

EGYÉB



Megjegyzés:

HITELES ENERGETIKAI TANÚSÍTVÁNY



A tanúsítvány az e-tanúsítás elektronikus alkalmazásában azonosítóval vagy QR kóddal ellenőrizhető és megtekinthető. www.e-epites.hu/e-tanustitas

Energetikai besorolás:

CO₂ kibocsátás:

Azonosító:

Érvényesség dátuma:

I

I

HET-1019-1934

2029.12.17.

FOTÓDOKUMENTÁCIÓ

HOMLOKZAT



Megjegyzés:

HOMLOKZAT



Megjegyzés:

JELLEMZŐ HŐLEADÓ ÉS ANNAK SZABÁLYOZÁSA



Megjegyzés:

JELLEMZŐ NYÍLÁSZÁRÓ



Megjegyzés:

EGYÉB



Megjegyzés:

EGYÉB



Megjegyzés:

HITELES ENERGETIKAI TANÚSÍTVÁNY



A tanúsítvány az e-tanúsítás elektronikus alkalmazásában azonosítóval vagy QR kóddal ellenőrizhető és megtekinthető. www.e-epites.hu/e-tanustitas

Energetikai besorolás:

CO₂ kibocsátás:

Azonosító:

Érvényesség dátuma:

I

I

HET-1019-1934

2029.12.17.

NYILATKOZATOK

ALKALMAZOTT MÓDSZEREK, SZABVÁNYOK ÉS RENDELETEK

176/2008. (VI. 30.) Kormányrendelet az épületek energetikai jellemzőinek tanúsításáról
9/2023. (V. 25.) ÉKM rendelet az épületek energetikai jellemzőinek meghatározásáról
2018/844 irányelv (2018. május 30.) az épületek energiahatékonyságáról szóló 2010/31/EU irányelv és az energiahatékonyságról szóló 2012/27/EU irányelv módosításáról

INFORMÁCIÓK ÉS TOVÁBBI SZAKTANÁCSADÁS

Az Építésügyi Dokumentációs és Információs Központ a tanúsítással kapcsolatos általános információkat és szolgáltatásokat biztosít, továbbá tájékoztató és műszaki segédleteket tesz elérhetővé www.e-epites.hu honlapon.
Ingyenes energetikai tanácsadást a Magyar Mérnöki Kamarától kaphat: www.mmk.hu/tanacsadas

TANÚSÍTÓI NYILATKOZATOK

A megrendelő biztosította a tanúsítás elvégzéséhez szükséges tervdokumentációt, számlákat, a szükség szerinti mérések, ellenőrzések elvégzésének helyszíni feltételeit és a szükséges mértékű közreműködést.
A leggondosabb felmérés során is előfordulhat, hogy bizonyos paraméterek nem állapíthatók meg roncsolásos vizsgálat és feltárás nélkül, melyre a megbízó nem köteles engedélyt adni. Ilyen esetben a tanúsító jogosult a fellelhető információk alapján becsléssel élni.
Az energiahatékonyság javítását célzó javaslatok csak előzetes ajánlások és nem helyettesítik a gondos tervezést, melynek során további szempontokat is figyelembe kell venni (pl. biztonsági, műemlékvédelmi, állagvédelmi, akusztikai, tűzvédelmi szempontok). Ha az épület műemléki vagy helyi védelem alatt áll, akkor korszerűsítést csak a műemléki értéklétár figyelembe vételével lehet végezni úgy, hogy a műemléki érték ne sérüljön.
A tanúsítvány érvényessége 5 év, tanúsítvány tartalma ez alatt az idő alatt módosulhat (pl.: jogszabályváltozás, tanúsítói javítás miatt), ismételt eladás vagy értékesítés esetén, ellenőrizze a tanúsítvány érvényességét az online felületen. Amennyiben a tanúsítvány kiállítása óta az épület műszaki állapotában vagy rendeltetésében változás állt be, akkor a tanúsítvány megújítása szükséges.
A tanúsítvány az e-tanúsítás elektronikus alkalmazásában hitelesítésre került.
A tanúsító kijelenti, hogy a tanúsítványban szereplő összes adat és információ megfelel a Magyarországon hatályos, az épületek energetikai jellemzőinek tanúsításáról szóló 176/2008. (VI. 30.) Kormányrendelet előírásainak.

HITELES ENERGETIKAI TANÚSÍTVÁNY



A tanúsítvány az e-tanúsítás elektronikus alkalmazásában azonosítóval vagy QR kóddal ellenőrizhető és megtekinthető. www.e-epites.hu/e-tanustas

Energetikai besorolás:	CO ₂ kibocsátás:	Azonosító:	Érvényesség dátuma:
I	I	HET-1019-1934	2029.12.17.

NYILATKOZATOK

FOGALOMMAGYARÁZAT

Épület szintjeinek száma: a kondicionált szintek száma (fűtetlen pince és fűtetlen padlás nélkül).

Fajlagos hőveszteségtényező: az épület határoló szerkezeteinek átlagos energetikai minőségét (szerkezetek és nyílászárók hőszigetelése, passzív napenergia hasznosító képessége) kifejező tényező.

Kondicionált alapterület: azon helyiségek összesített alapterülete, amelyek belső hőmérsékletét fűtési vagy légkondicionáló rendszer biztosítja.

Összesített energetikai jellemző: az épület vagy rendeltetési egység egy négyzetméterre jutó éves nem megújuló primer energia felhasználása. Magába foglalja az épületben elfogyasztott energián túl azt a mennyiséget is, mely ahhoz szükséges, hogy az energia az épülethez eljusson, azaz annak előállítás, szállítási, átalakítási energia igényét. Ha az épület megújuló energiát használ, az az összesített energetikai jellemző értékét csökkenti. Ezért értéke nem hasonlítható össze az épület mért fogyasztásával. Nem tartalmazza a főzés, a háztartási- és irodagépek, a liftek és technológiák, valamint lakóépületek esetén a világítás energiaigényeit, ezért értéke nem hasonlítható össze az épület mért fogyasztásával.

Széndioxid kibocsátás: az épület vagy rendeltetési egység energiafelhasználásához köthető egy négyzetméterre jutó éves széndioxid kibocsátás, az összesített energetikai jellemzőnél ismeretett kivételekkel. Magában foglalja az épület kibocsátásán túl azokat a kibocsátásokat is, melyek az energiahordozó kitermelési, szállítási, átalakítási folyamataihoz kötődnek.

U-érték: az épületszerkezet hőveszteségével arányos tényező, mely megmutatja, hogy egységnyi felületen mennyi hőenergia távozik egységnyi idő alatt, egységnyi hőmérséklet különbség esetén.