

# VÉRTESZÖLŐS

Településrendezési Terv

Szabályozási Terv

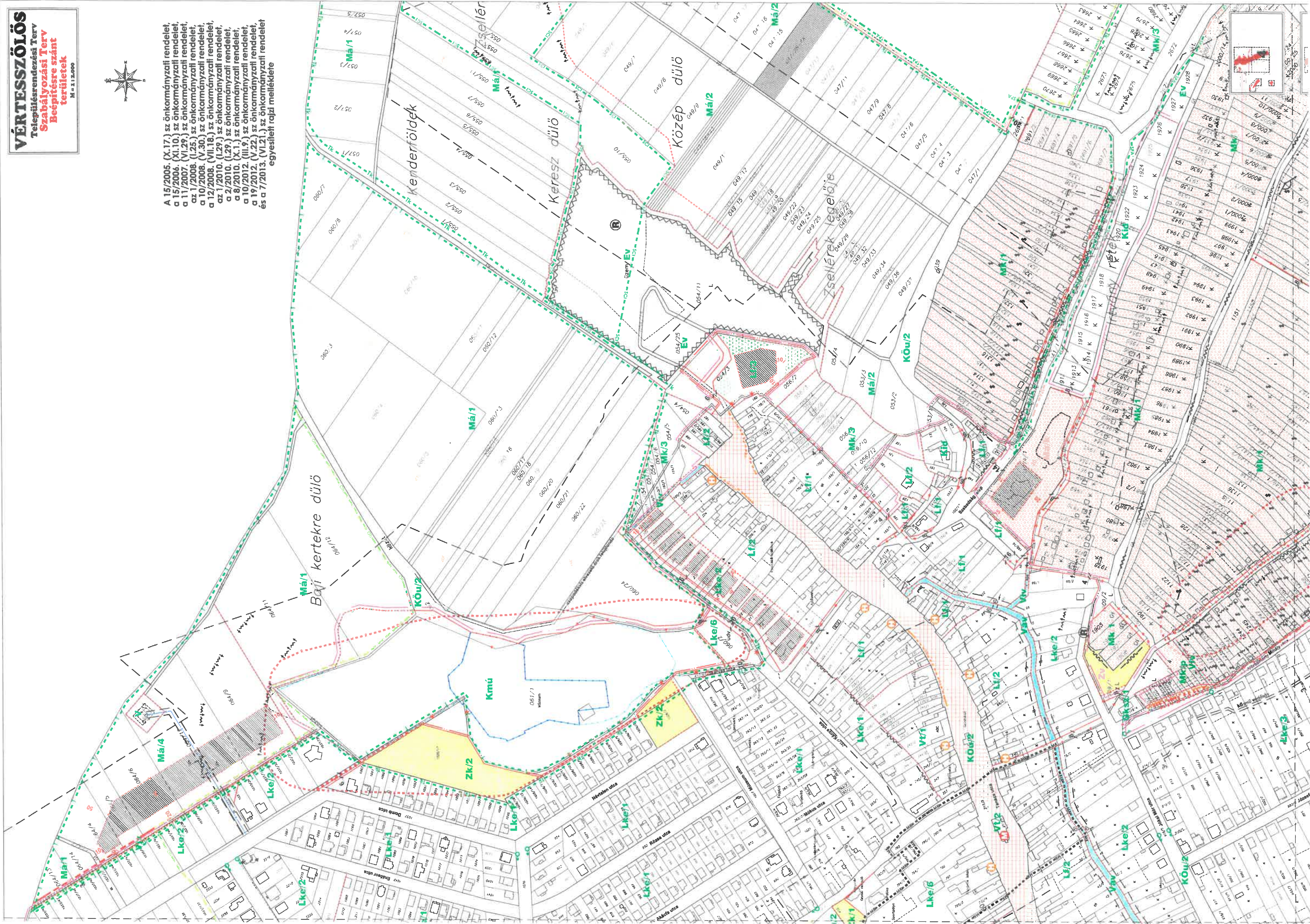
Béépítésre szánt

területek

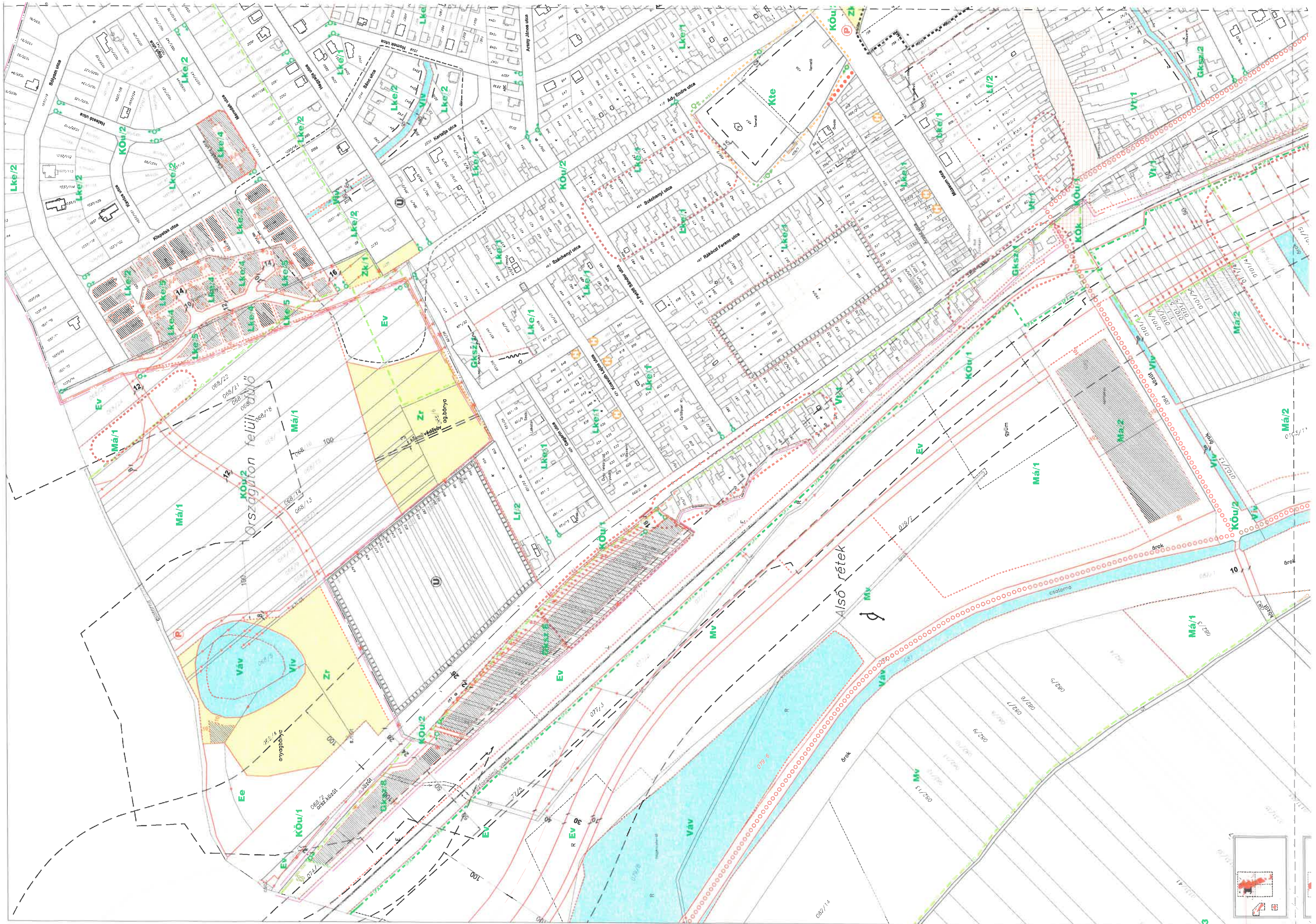
M = 1:2.000



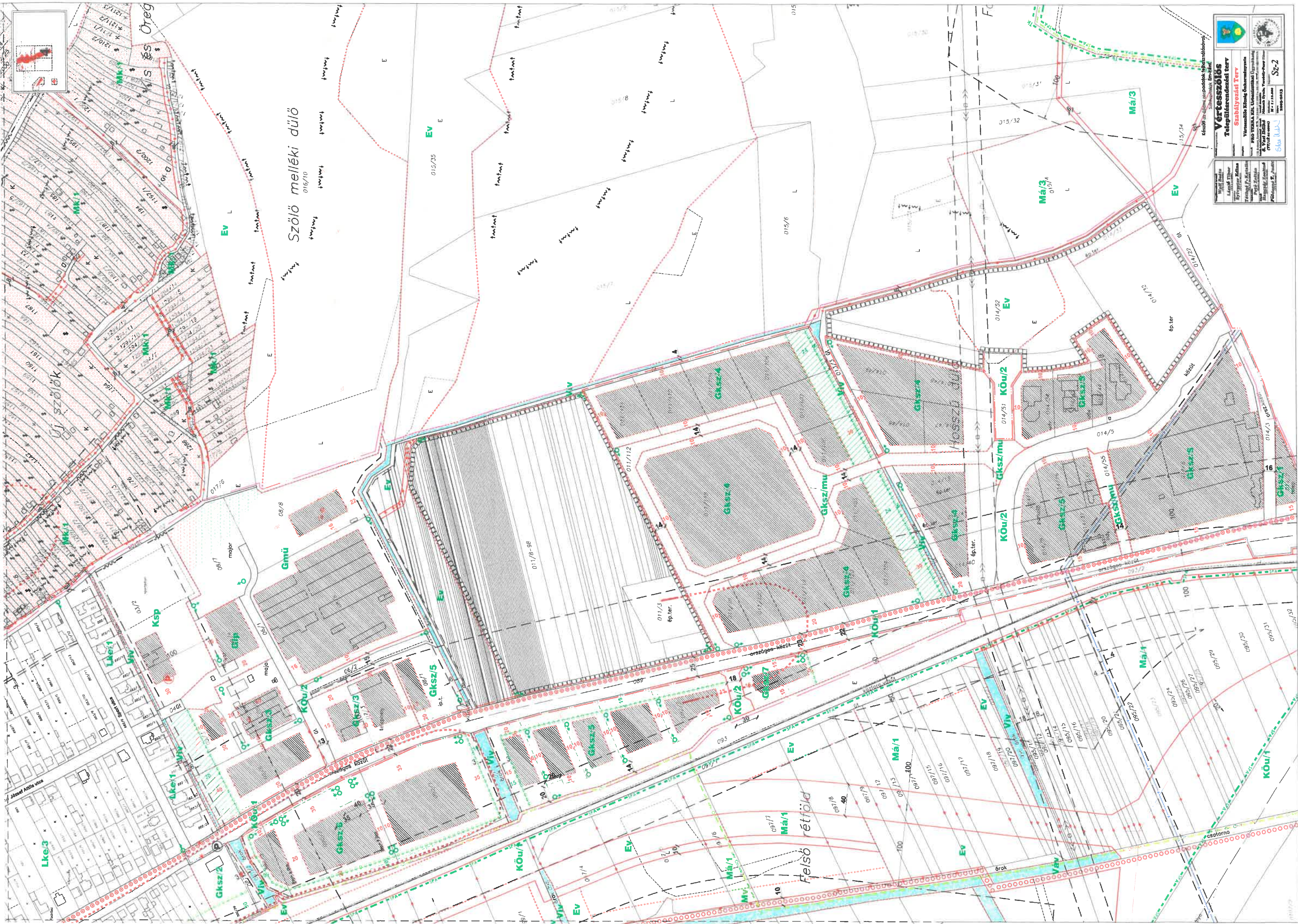
A 15/2005. (X.17.) sz önkormányzati rendelet,  
a 15/2006. (XI.10.) sz önkormányzati rendelet,  
a 11/2007. (VI.29.) sz önkormányzati rendelet,  
az 1/2008. (I.25.) sz önkormányzati rendelet,  
a 10/2008. (V.30.) sz önkormányzati rendelet,  
a 12/2008. (VII.18.) sz önkormányzati rendelet,  
az 1/2010. (I.29.) sz önkormányzati rendelet,  
a 2/2010. (II.9.) sz önkormányzati rendelet,  
a 8/2010. (X.1.) sz önkormányzati rendelet,  
a 10/2012. (III.9.) sz önkormányzati rendelet,  
a 19/2012. (V.22.) sz önkormányzati rendelet,  
és a 7/2013. (VI.21.) sz önkormányzati rendelet  
egyesített rajzi melléklete











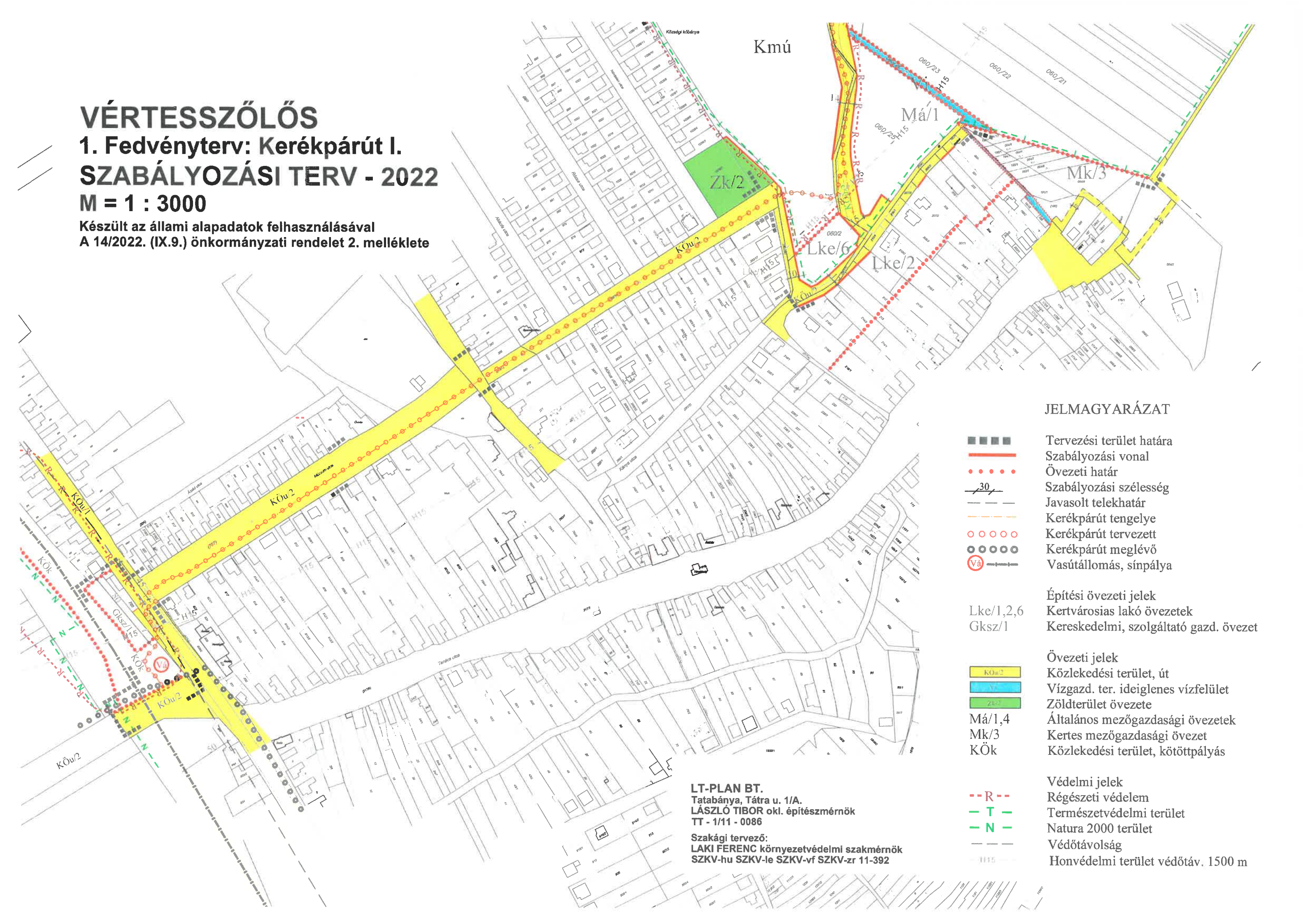


# VÉRTESSZŐLÓS

## 1. Fedvényterv: Kerékpárút I. SZABÁLYOZÁSI TERV - 2022

M = 1 : 3000

Készült az állami alapadatok felhasználásával  
A 14/2022. (IX.9.) önkormányzati rendelet 2. melléklete



### JELMAGYARÁZAT

- ■ ■ ■ ■ Tervezési terület határa
- Szabályozási vonal
- • • • • Övezeti határ
- 30 Szabályozási szélesség
- Javasolt telekhatár
- Kerékpárút tengelye
- ○ ○ ○ ○ Kerékpárút tervezett
- ● ● ● ● Kerékpárút meglévő
- Ⓥ Vasútállomás, sínpálya
- Lke/1,2,6 Építési övezeti jelek
- Gksz/1 Kertvárosias lakó övezetek
- Kereskedelmi, szolgáltató gazd. övezet
- KÖu/2 Övezeti jelek
- Vk Közlekedési terület, út
- Zk/2 Vízgazd. ter. ideiglenes vízfelület
- Má/1,4 Zöldterület övezete
- Mk/3 Általános mezőgazdasági övezetek
- KÖk Kertes mezőgazdasági övezet
- Közlekedési terület, kötöttpálya
- R-- Védelmi jelek
- T- Régészeti védelem
- N- Természetvédelmi terület
- Natura 2000 terület
- Védőtávolság
- H15 Honvédelmi terület védőtáv. 1500 m

LT-PLAN BT.  
Tatabánya, Tátra u. 1/A.  
LÁSZLÓ TIBOR okl. építészmérnök  
TT - 1/11 - 0086  
Szakági tervező:  
LAKI FERENC környezetvédelmi szakmérnök  
SZKV-hu SZKV-le SZKV-vf SZKV-zr 11-392