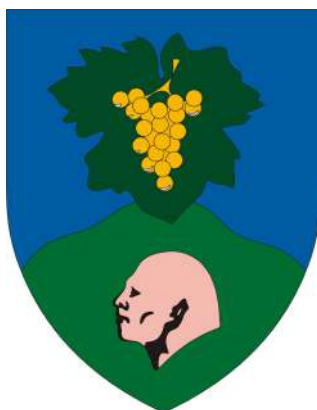


Vértesszőlős

M1 autópálya 2x3 sávós bővítés
Tatabánya-Újváros csomópont és
Győr (M19 csomópont) között
Településrendezési eszközök módosítása



Tárgyalásos Eljárás
Véleményezési
Tervdokumentáció

Msz.:19156/1

2020. április

T.P

T A L E N T - P L A N Tervező, Szolgáltató és Kereskedelmi Kft.
9023 Győr, Richter János u. 11. Tel: 96-418 373 Fax: 96-418 699 email: talent_plan@arrabonet.hu



Vértesszőlős

Településrendezési eszközök Módosítása Msz.:19156/1

Előlap

Felelős vezetőtervező:

Németh Gyula
TT1 08-0066

.....

Társtervező:

Tóth Csaba
okl. településmérnök

.....

Tartalomjegyzék

LEÍRÁS, SZÖVEGES ALÁTÁMASZTÓ MUNKARÉSZEK

1. Előzmények, az eljárás fázisai
2. Rendezési terv tervezett módosításai
3. Magasabbrendű tervekkel való összevetés
4. Közlekedési alátámasztó munkarész
5. Közműves alátámasztó munkarész
6. Örökségvédelmi alátámasztó munkarész
7. Tájrendezési alátámasztó munkarész

RAJZI ALÁTÁMASZTÓ MUNKARÉSZEK

A-1 Keresztszelvények

TERVIRATOK

Partnerségi egyeztetés iratai
Önkormányzati főépítész nyilatkozata

JÓVÁHAGYANDÓ MUNKARÉSZEK

SZERKEZETI TERVI MUNKARÉSZEK

Határozattervezet
TSZT-1 Településszerkezeti Terv módosítás M = 1: 10 000

SZABÁLYOZÁSI TERVI MUNKARÉSZEK

Rendelettervezet
SZT-1 Szabályozási Terv Módosítás M = 1: 10 000

KÖZÖS SZÖVEGES, RAJZI ALÁTÁMASZTÓ MUNKARÉSZEK

Előzetes régészeti dokumentáció
Környezetvédelmi hatástanulmány

1. Előzmények, az eljárás fázisai

A településrendezési eszközök készítése az országos településrendezési és építési követelményekről szóló 253/1997. (XII.20.) kormányrendelet követelményeinek megfelelően történik.

Vértesszőlős Község hatályos területrendezési eszközei a következők:

- Vértesszőlős Községi Önkormányzat Képviselő-testületének 116/2005. (X.13.) Ök. határozattal elfogadott Településszerkezeti Terve és a határozat módosításai
- Vértesszőlős Községi Önkormányzat Képviselő-testületének 15/2005. (X.17.) számú Ök. rendelettel megállapított építési szabályzata egységes szerkezetben és a rendelet módosítása

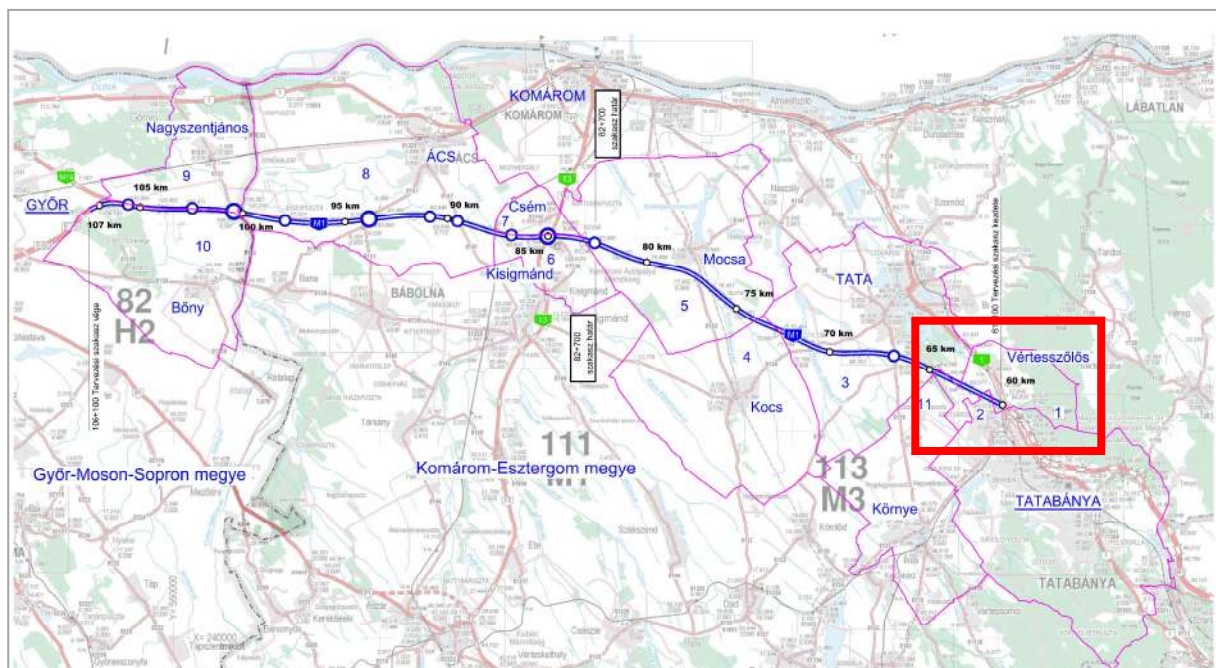
2. Rendezési terv tervezett módosításai

Az M1 autópálya Budapest-Győr közötti szakaszának kapacitásbővítéséről és fejlesztéséről a Kormány a 1843/2016. (XII.23.) Korm. határozatában döntött. A Nemzeti Infrastruktúra Fejlesztő Zrt. (NIF Zrt.) közbeszerzési eljárást indított, mely során két szakaszra osztotta a beruházást:

- M1-es autópálya 2x3 sávós bővítése M0 és Tatabánya – Újváros csomópontok között
- M1-es autópálya 2x3 sávós bővítése Tatabánya – Újváros és Győr (M19) között.

A második szakasz által érintett 11 település: Vértesszőlős, Tatabánya, Környe, Tata, Kocs, Mocsá, Kisigmánd, Csém, Ács, Nagyszentjános, Böny. Győr közigazgatási területét nem érinti az autópályabővítés. A második szakaszt tovább bontották két részterületre, melyek határát a 82+700 km jelenti.

A bővítés indoka, hogy az autópálya jelenlegi kapacitása nem elegendő a forgalom számára. A IV. páneurópai folyosó részét képező gyorsforgalmi út szolgáltatási színvonalának és a közlekedési kapcsolatok javításának érdekében mindkét irányban szükséges 1-1 sávval bővíteni az autópályát. Az M1 autópálya bővítésének előkészítésével (engedélyezési és tendertervek készítése) párhuzamosan a településrendezési eszközök módosítása is zajlik.



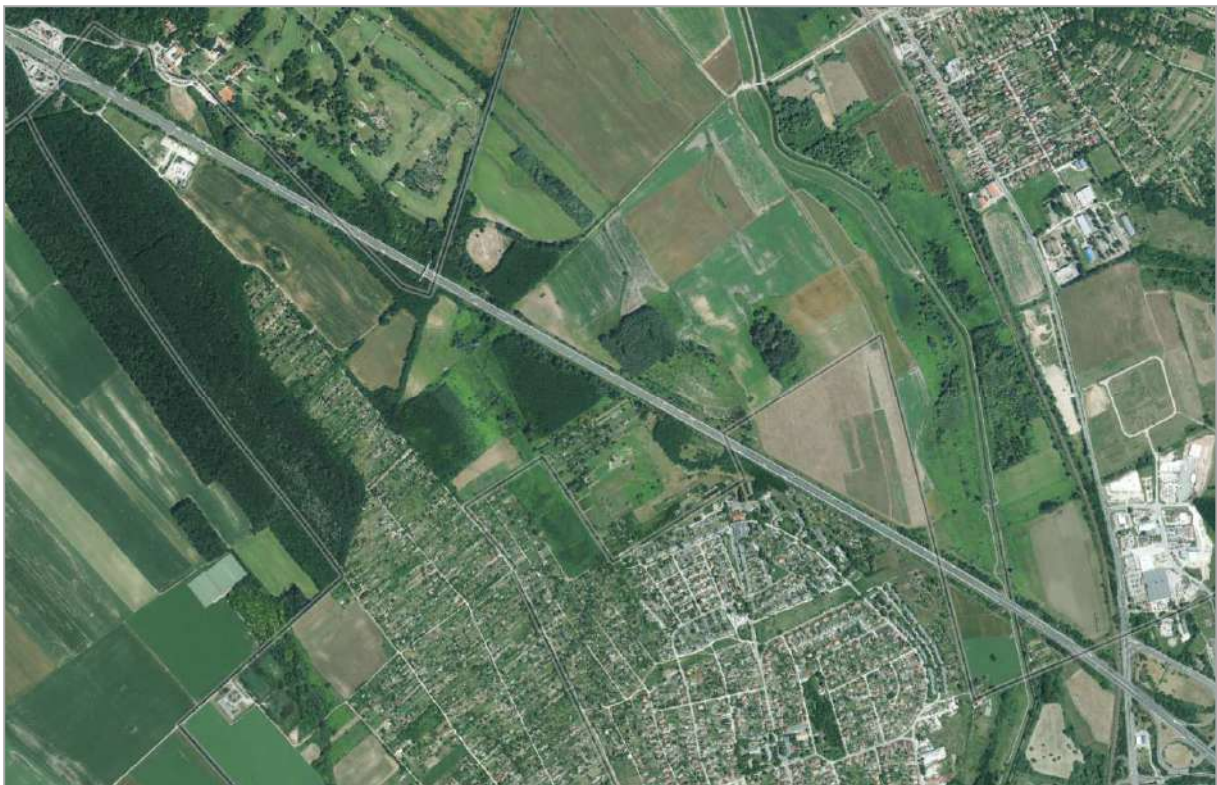
Az M1 gyorsforgalmi út tervezett nyomvonala nagyobb részt Komárom-Esztergom megye és rövidebb szakaszon Győr-Moson-Sopron megye területén halad.

Az M1 autópálya jelen tervezési szakaszon összesen hat külön szintű forgalmi csomóponttal biztosítja a kapcsolatot a közúthálózattal az alábbiak szerint:

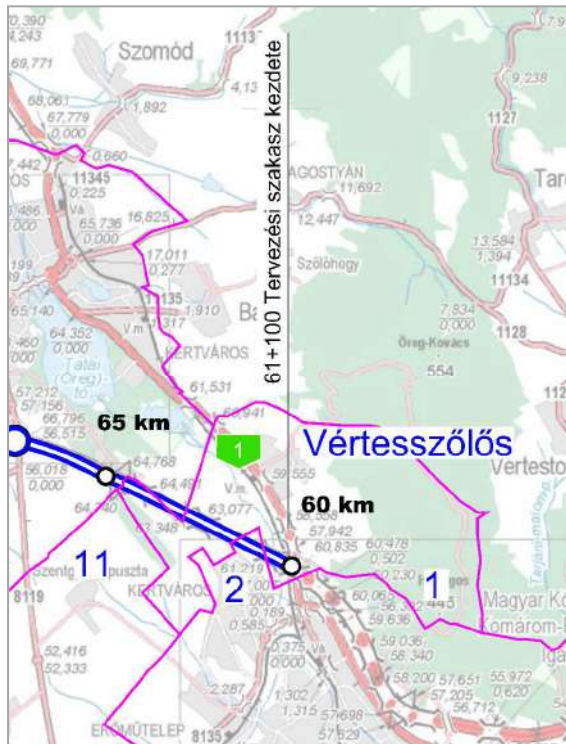
- Tatai forgalmi csomópont, meglévő csomópont
- Mocsai forgalmi csomópont, új csomópont
- 13 sz. főúti Komáromi forgalmi csomópont, meglévő csomópont
- Ács-Bábolna forgalmi csomópont, meglévő csomópont
- Nagyszentjánosi forgalmi csomópont, meglévő csomópont
- M1-M19 elválási (Győr-kelet) forgalmi csomópont, meglévő csomópont

Az M1 autópálya tervezett nyomvonala végig a meglévő autópálya nyomvonalát követi le.

Az M1 autópálya jelen tervezési szakaszon lényegében végig mezőgazdasági területek között halad. Rövidebb szakaszokon legelő és erdő területeket érint.



A vértesszőlősi autópályaszakasz légifotón (forrás: mepar.hu)



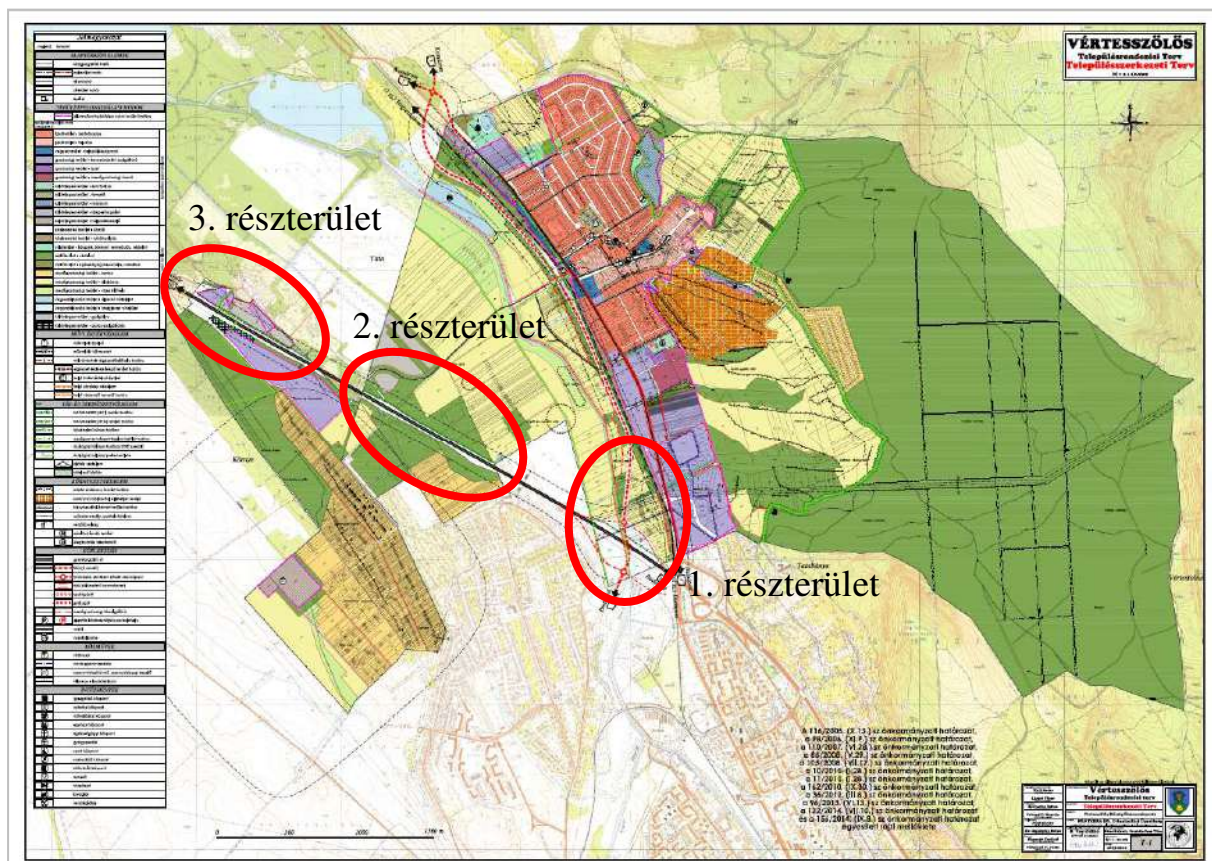
A községben három területen történik módosítás.

Az M1 autópálya 2x3 sávós bővítés miatt a településszerkezeti terv három részterületen módosul; az első részterületen az 1. sz. főút elkerülője és az ehhez kapcsolódó külön szintű keresztezés csomópontja törlésre kerül a tervből, ez alapján e területek nagy része közúti közlekedési területből átminősül általános mezőgazdasági, védelmi erdő és vízgazdálkodási terület-állandó vízfelületté.

Vértesszőlős településrendezési tervein szerepel az 1. sz. főút elkerülő szakasza, amely külön csomópontban keresztezné az autópályát, a Tatabánya-Újváros csomópont szomszédságában. Ugyanakkor ezt az elkerülő utat jelen állás szerint csak a hatályos Komárom-Esztergom Megyei Területrendezési

Terv tartalmazza, sem a hatályos OTRT, sem a készülő megyei terv, sem a tatabányai rendezési terv nem tartalmazza, mert az 1. sz. főút tervezett elkerülője nyugatabbra, Tata-Környe térségébe tolódott.

Jelen eljárásban az autópálya környezetében kivételre kerül ez a nyomvonal, a távolabbi szakaszt pedig majd a község rendezési tervének felülvizsgálatakor lesz célszerű kivenni.



A második részterületen az autópálya bővítés és vadátjáró létesítése miatt védelmi erdő, általános mezőgazdasági terület, különleges golfpálya terület átminősül közúti közlekedési területté. A harmadik részterületen az autópálya bővítés és a Remeteségi pihenőhely átalakítása miatt védelmi erdő, általános mezőgazdasági terület, különleges golfpálya terület, különleges idegenforgalmi terület, kereskedelmi szolgáltató gazdasági terület átminősül közúti közlekedési területté és vízgazdálkodási terület-állandó vízfelületté.



Az Által-ér hídja Győr felé (1. részterület, forrás: google utcakép)



A 2. részterületen lévő felüljáró alakul át kiszolgáló úttá+vadátjáróvá (forrás: google utcakép)



A Remeteségi pihenőhely előtt Győr felé (3. részterület, forrás: google utcakép)



Hatályos állapot

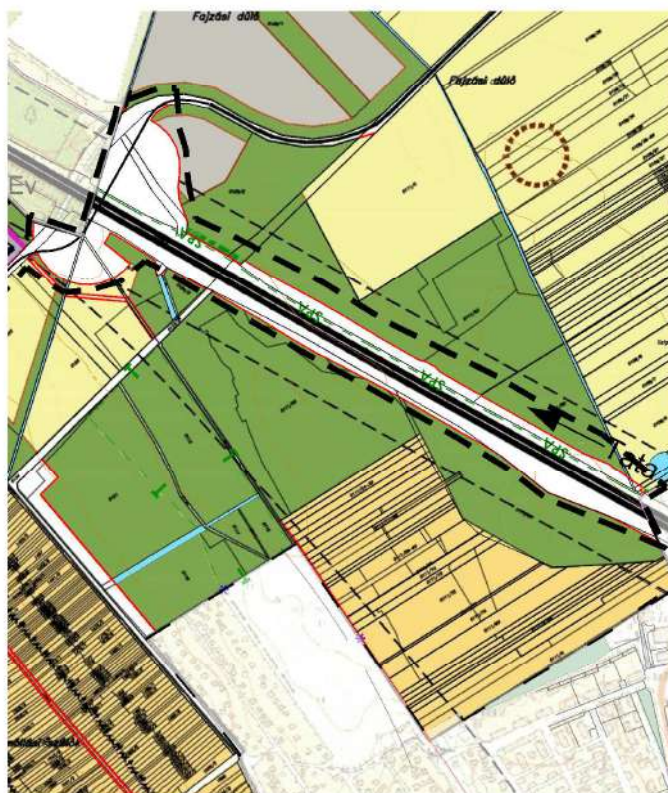


Tervezett állapot

1. részterület



Hatályos állapot

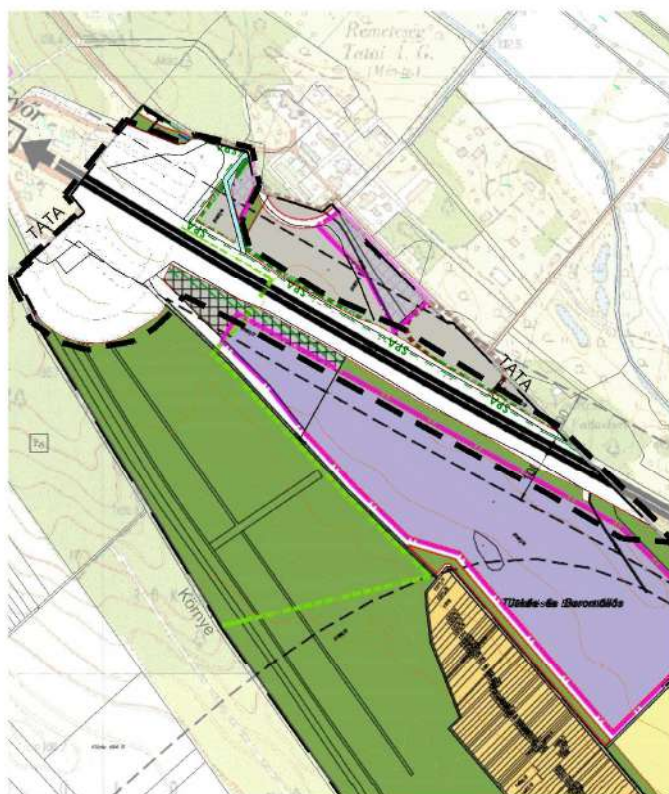


Tervezett állapot

2. részterület



Hatályos állapot



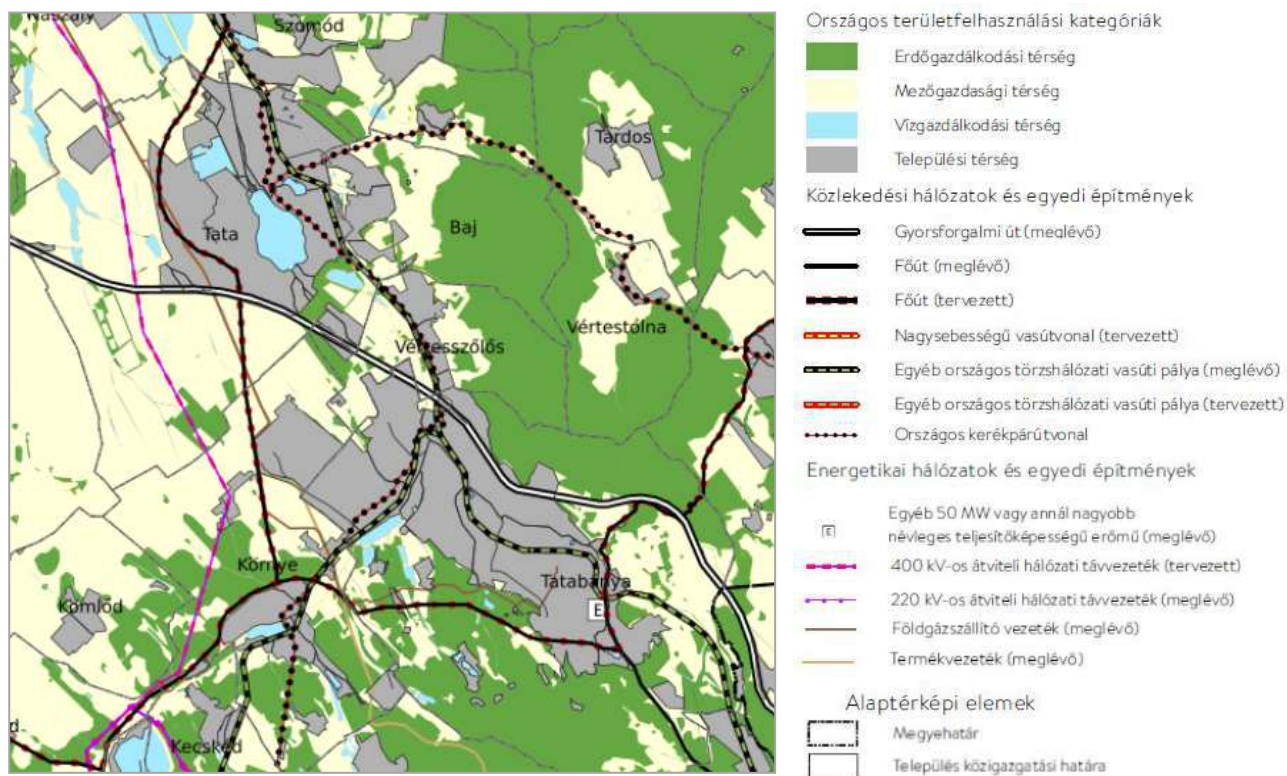
Tervezett állapot

3. részterület

3. Magasabbrendű tervekkel való összevetés

3.1 Országos Területrendezési Terv (OTrT)

Magyarország és egyes kiemelt térségeinek területrendezési tervéről szóló 2018. évi CXXXIX. törvény



Az Ország Szerkezeti Terve (Részlet)

Vértesszőlős közigazgatási területét a következő országos területfelhasználási kategóriák érintik:

- Erdőgazdálkodási térség
- Mezőgazdasági térség
- Vízgazdálkodási térség
- Települési térség

Vértesszőlős közigazgatási területét a következő közülekedési hálózatok és egyedi építmények érintik:

Gyorsforgalmi út (meglévő):

- M1 autópálya: Budapest - Győr - Hegyeshalom - (Ausztria)

Egyéb országos törzshálózati vasúti pálya (meglévő):

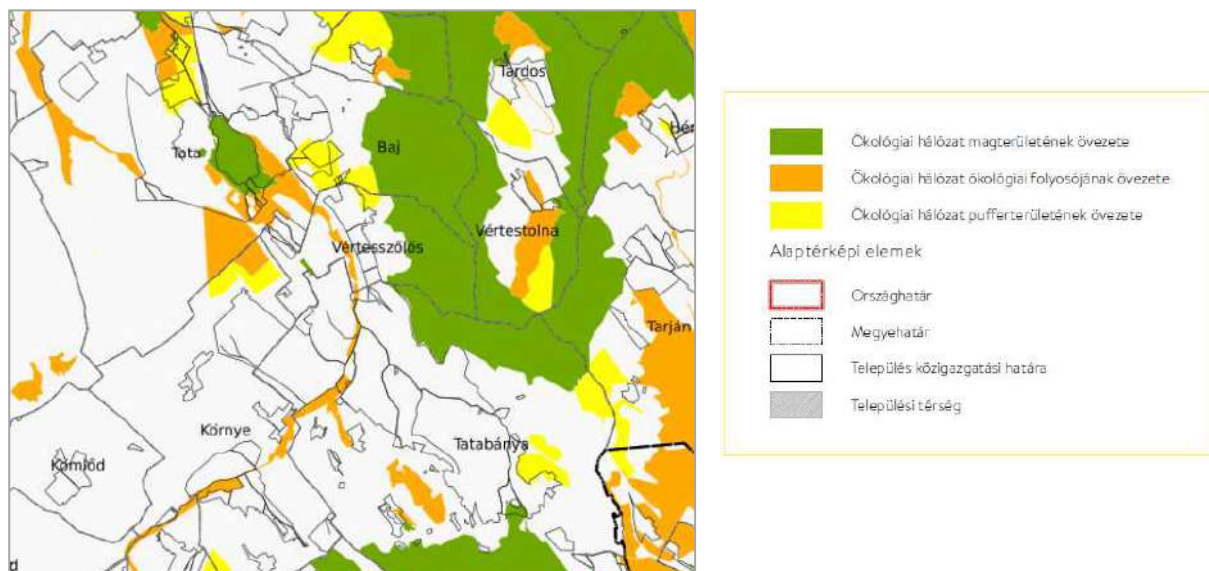
- 1 sz. vasútvonal: Budapest [VIII. kerület, Keleti pu.] - Hegyeshalom - (Ausztria)

Országos kerékpárút-vonal-

- 71. Vértesi kerékpárút:

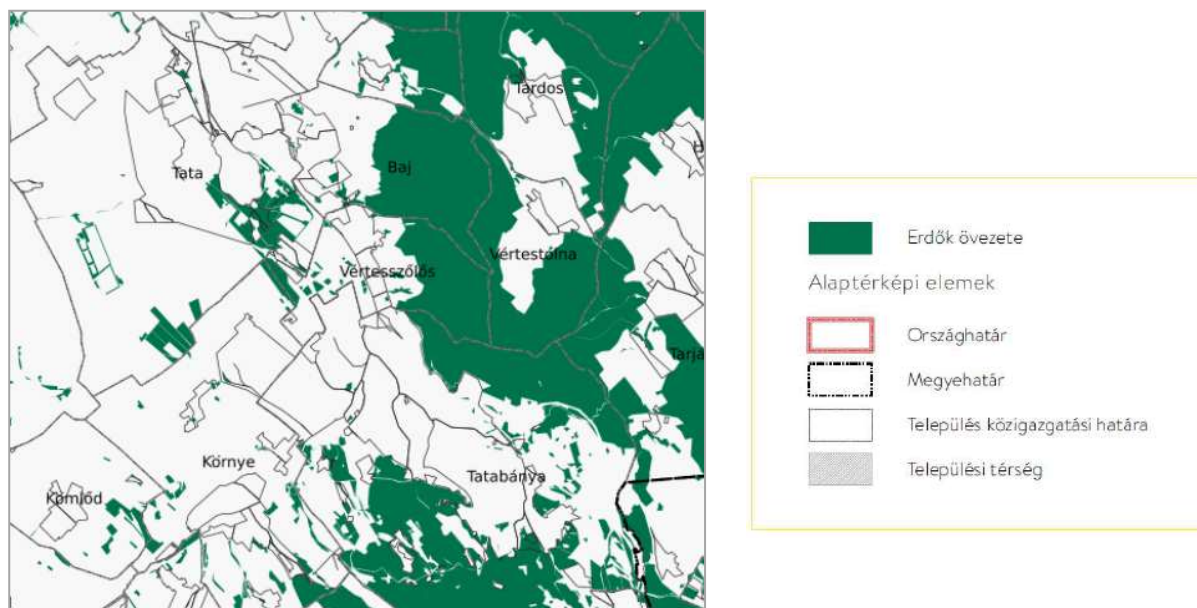
71.A: Székesfehérvár - Gánt - Várgesztes - Oroszlány [Majkpuszta] - Kecskéd - Környe - Tatabánya - Vértesszőlős - Tata - Dunaalmás (Komárom)

A települést érintő országos övezetek az OTrT szerint:



Ökológiai hálózat magterületének, ökológiai folyosójának és puffertérületének övezete (Részlet)

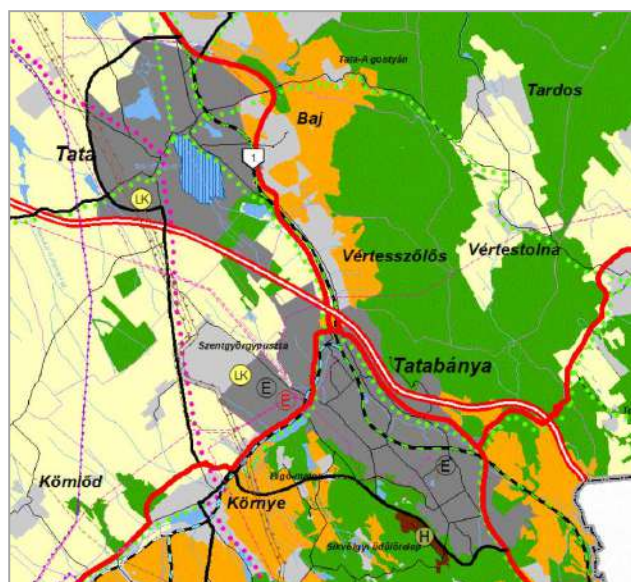
- Kiváló termőhelyi adottságú szántók övezete: nem érintett



Erdők övezete (Részlet)

- Világörökségi és világörökségi várományos területek övezete által érintett települések: nem érintett
- Honvédelmi és katonai célú terület övezete által érintett települések: nem érintett

3.2 Komárom-Esztergom Megyei Területrendezési Terv (2011)



Műszaki infrastruktúra elemek

Erőmű

Kiserőmű

Energiahálózatok

400 kV-os átviteli hálózat távvezeték eleme

Térségi ellátást biztosító 120 kV-os elosztó hálózat

Nemzetközi és hazai szénhidrogén szállítóvezeték

Térségi szénhidrogén-szállító vezeték

Közúti közlekedési hálózatok

Gyorsforgalmi út

Főút

Térségi mellékút

Vasúti közlekedési hálózatok

Nagysebességű vasútvonal

A transzeurópai vasúti áruszállítási hálózat részeként működő országos törzshálózati vasútvonal

Egyéb országos törzshálózati vasútvonal

Vasúti mellékvonál

Kerékpárút hálózatok

Országos kerékpárút törzshálózat eleme

Térségi kerékpárút-hálózat eleme

Térségi területfelhasználási kategória

Erdőgazdálkodási térség

Mezőgazdasági térség

Vegyes területfelhasználású térség

Vízgazdálkodási térség

Városias települési térség

Hagyományosan vidéki települési térség

Térségi szerkezeti terv (Részlet)

Vértesszőlős a következőkben érintett:

Energiahálózatok:

- Térségi ellátást biztosító 120 kV-os elosztó hálózat

Közúti közlekedési hálózatok

- gyorsforgalmi út
- főút

Vasúti közlekedési hálózatok

- A transzeurópai vasúti áruszállítási hálózat részeként működő országos törzshálózati vasútvonal

Kerékpárút hálózatok

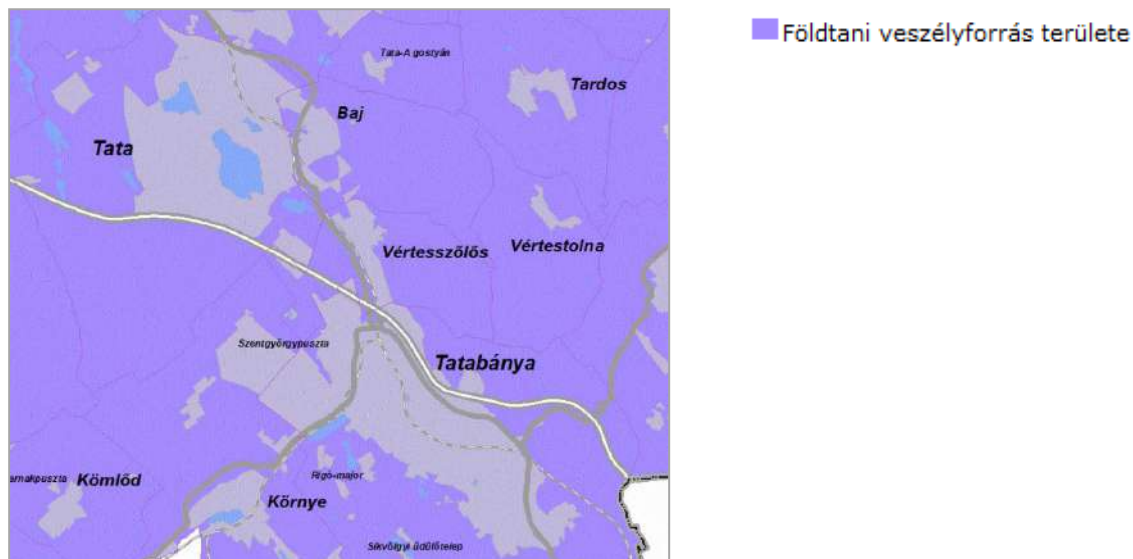
- Térségi kerékpárút-hálózat eleme

Térségi területfelhasználási kategória

- erdőgazdálkodási térség
- mezőgazdasági térség
- vegyes területfelhasználású térség
- hagyományosan vidéki települési térség

A települést érintő térségi övezetek az OTrT szerint:

- ásványi nyersanyagvagyon övezete (nem érintett)



földtani veszélyforrás terület övezete (részlet)

A tervezett módosítások a magasabb rendű területrendezési tervek előírásaival nem ellentétesek.

4. Közlekedési alátámasztó munkarész

Forrás: FÖMTERV-RODEN Konzorcium

Vízszintes és magassági vonalvezetés

A tervezett autópálya illeszkedik a meglévő autópálya helyszínrajzi és magassági vonalvezetéséhez. A koronaszélesítés szimmetrikusan mindkét oldalra történik. A burkolattechnológiai szakvélemény alapján, a beavatkozás során a bal pályán teljes szélességben és vastagságban új pályaszerkezet épül, a jobb pályán a meglévő burkolat kerül megerősítésre. A tervezett tengelyt a jobb oldali burkolathoz igazítottuk, a belső burkolatszélről törekedtünk állandó távolságot tartani, hogy a megerősítést követően a tervezett aszfaltrétegek a meglévő burkolat fölé kerüljenek és a rétegek lépcsőzése miatt ne kelljen a meglévő burkolatot szélesíteni. Emellett az elválasztósáv 5,00 m szélessége is biztosított így. Magassági vonalvezetésben a burkolatmegerősítés vastagságával emelkedik a pályaszint.

A magassági vonalvezetésben két helyszínen történik jelentősebb magassági korrekció a MÁV 5 sz. vasútvonala, illetve a Concó patak keresztezésénél, illetve a tervezési szakasz végénél az M19 csomópont területén a túlemelés átmenet megfelelő kialakíthatósága érdekében. A tervezéssel érintett ingatlanok elérése a tervezett (és meglévő) földúthálózaton keresztül történik.

Keresztszelvényi kialakítás

Autópálya:

A tervezett M1 autópálya 2*3 sávossal kialakítással épül ki, 3,75 m széles leállásra alkalmas üzemisávval és mellette 1,5 m széles padkával.

A terv az alábbi keresztmetszeti kialakításokat tartalmazza:

Az M1 autópálya általános keresztmetszete

Koronaszélessége:	38,00 m
Forgalmi sávok száma:	2*3 sáv
Forgalmi sávok szélessége:	3*3,75 m
Leállósáv forgalomtechnikai szélessége:	2*3,75 m (távlati 4. sáv)
Padka szélessége burkolt leállósávnál:	2*1,50 m
Elválasztó sáv szélessége:	5,00 m
A belső biztonsági sáv szélessége	2*0,50 m
A külső biztonsági sáv szélessége	2*0,25 m
A burkolat szélessége összesen:	2*15,75 m

Az M1 gyorsforgalmi út keresztmetszete gyorsító illetve lassító sávok esetén, valamint leálló öbölnél

Korona szélesség gyorsító sávval:	46,50 m
Forgalmi sávok száma:	2*3 sáv
Forgalmi sávok szélessége:	3*3,75 m
Leállósáv forgalomtechnikai szélessége:	2*3,75 m (távlati 4. sáv)
Elválasztó sáv szélessége:	5,00 m
A belső biztonsági sáv szélessége	2*0,50 m

A külső biztonsági sáv szélessége	2*0,25 m
A gyorsító ill. lassító sáv szélessége:	3,75 m (leálló öböl)
Padka szélessége gyorsítósáv mellett:	2,00 m
A burkolat szélessége összesen:	2*19,50 m

Az M1 autópálya keresztmetszete egyoldali zajárnyékoló fal esetén

Koronaszélessége:	41,00 m
Forgalmi sávok száma:	2*3 sáv
Forgalmi sávok szélessége:	3*3,75 m
Leállósáv forgalomtechnikai szélessége:	2*3,75 m (távlati 4. sáv)
Padka szélessége zajfal előtt:	2,70 m (1,00+1,70 korlát hatástartomány)
Zajfal szélessége:	0,30 m
Padka szélessége zajfal mögött:	1,50 m
Elválasztó sáv szélessége:	5,00 m
A belső biztonsági sáv szélessége	2*0,50 m
A külső biztonsági sáv szélessége	2*0,25 m
A burkolat szélessége összesen:	2*15,75 m

Az M1 gyorsforgalmi út keresztmetszete zajfallal gyorsító illetve lassító sávok esetén, valamint leálló öbölnél

Korona szélesség gyorsítósávval:	49,50 m
Forgalmi sávok száma:	2*3 sáv
Forgalmi sávok szélessége:	3*3,75 m
Leállósáv forgalomtechnikai szélessége:	2*3,75 m (távlati 4. sáv)
Elválasztó sáv szélessége:	5,00 m
A belső biztonsági sáv szélessége	2*0,50 m
A külső biztonsági sáv szélessége	2*0,25 m
A gyorsító ill. lassító sáv szélessége:	3,75 m (leálló öböl)
Padka szélessége zajfal előtt többlétsávnál:	3,20 m (1,50+1,70 korlát hatástartomány)
Zajfal szélessége:	0,30 m
Padka szélessége zajfal mögött:	1,50 m
Padka szélessége gyorsítósáv mellett:	2,00 m
A burkolat szélessége összesen:	2*19,50 m

Csomóponti ág egy sávval

Koronaszélessége:	8,00 m
Forgalmi sávok száma:	1 sáv
Forgalmi sávok szélessége:	3,50 m
A burkolat szélessége összesen:	6,0 m
Padka szélessége :	1,00 m
A biztonsági sáv szélessége	0,25 m

Csomóponti ág 2 sávval

Koronaszélessége:	9,50 m
Forgalmi sávok száma:	2 sáv
Forgalmi sávok szélessége:	2*3,50 m
Padka szélessége:	2*1,00 m
A biztonsági sáv szélessége	2*0,25 m
A burkolat szélessége összesen:	2*7,50 m

Csomóponti ágak párhuzamos szakasza (meglévő koronaszélességgel)

Koronaszélessége:	30,40 m
Forgalmi sávok száma:	1+1 sáv
Forgalmi sávok szélessége:	3,50 m

Padka szélessége:	1,00 m
Elválasztó sáv:	14,40 m
A biztonsági sáv szélessége	2*0,25 m
A burkolat szélessége összesen:	2*6,00 m
Üzemi leajtó	
Koronaszélessége:	6,00 m
Forgalmi sávok száma:	1 sáv
Forgalmi sávok szélessége:	3,50 m
Padka szélessége:	2*1,25 m
A burkolat szélessége összesen:	3,50 m

Kerékpáros közlekedés biztosítása

A kerékpáros közlekedés elősegítése érdekében az M1 autópályát keresztező országos közutak esetében a keresztezés térségében két oldali burkolt padka kerül kialakításra.

Hófúvás elleni védelem

A tervezett kialakítás síkvidéki területen halad. A területeken nagyobb foltokban erdős területek, helyenként az utak, illetve árkok mentén fasorok találhatók. Az uralkodó szélirány ÉNY-i. Az északi irányban található összefüggő nagy méretű mezőgazdasági területek irányából várható a hófúvás kialakulása. A Magyar Közút átadta a jelenlegi gyakorlatnak megfelelően alkalmazott hófogórácsok telepítési helyeit. A meglévő védekezéshez igazodva az autópálya északi oldalán hófogócserjesávok kialakítását terveztük. A kialakítást részletesen az F1 Növénytelepítés tervkötet tartalmazza.

A tervezett autópályát követően az autópálya, a keresztező úthálózati országos közúti elemek üzemeltetését (télit is) a Magyar Közút NZrt., míg a helyi úthálózati elemeket a helyi Önkormányzatok végzik. Az utak téli üzemeltetését folyamatosan el kell végezni.

Megközelítési pont

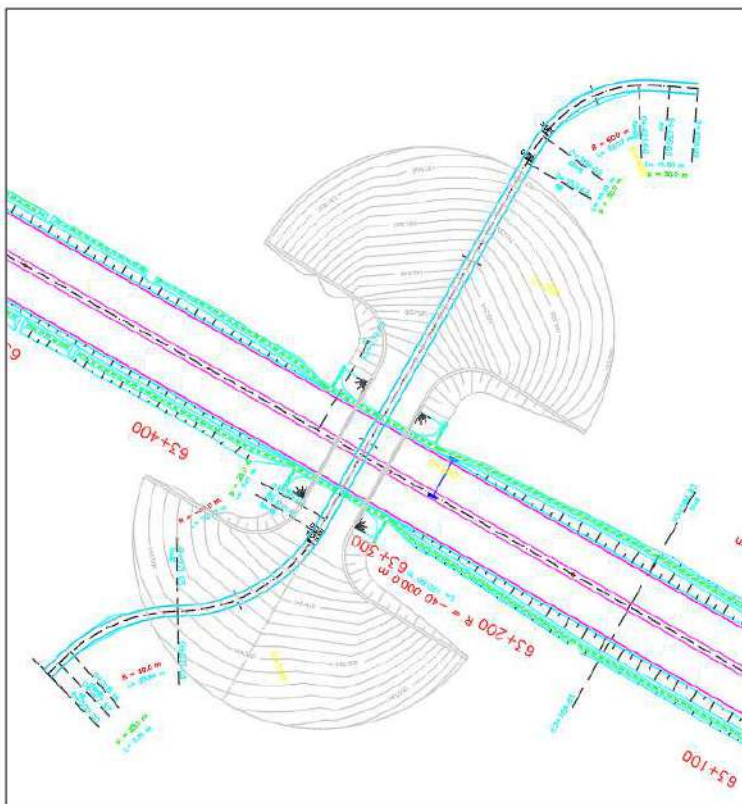
Az előzetes egyeztetések során beruházói és üzemeltetői igény volt, hogy országos vagy önkormányzati úthálózatról 2 km közönként megközelíthető legyen a főpálya. Így a meglévő és tervezett csomópontok közötti szakaszokon kapuval lezárt megközelítő utak csatlakoznak a főpálya burkolatához. Ezek az utak elősegítik az építés alatti könnyebb megközelítést, üzemi fordulóként is funkcionálnak, valamint havária esetén a főpálya elhagyását is lehetővé teszik.

Remeteségi komplex pihenő

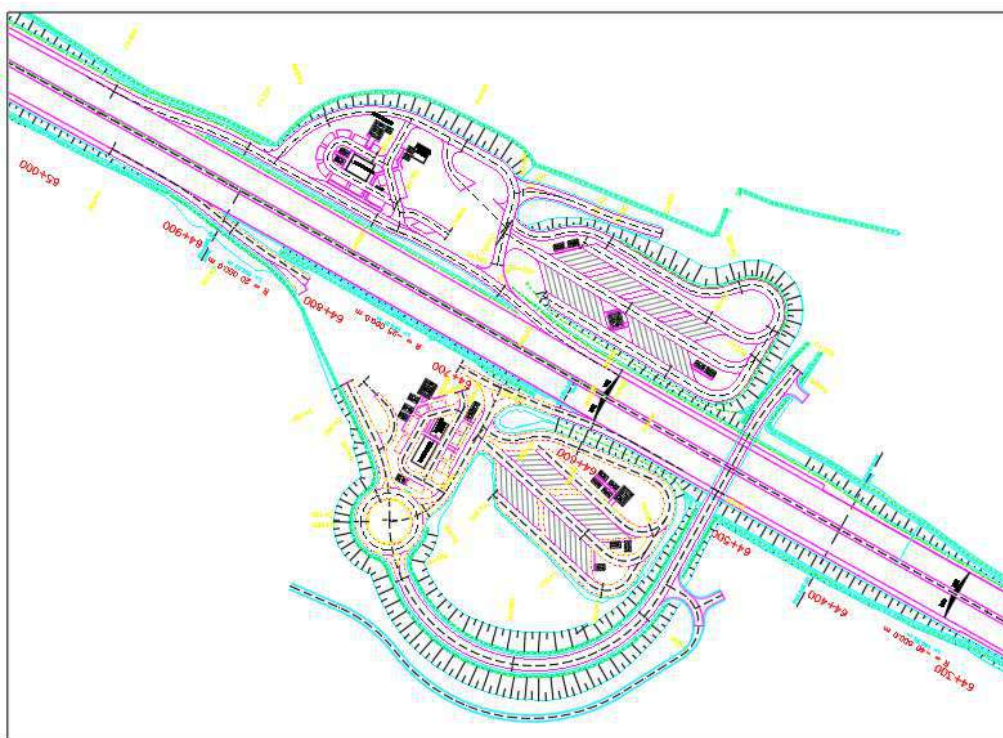
A meglévő állapotban a Remeteségi komplex pihenőhely egy két oldalon szimmetrikusan elhelyezkedő pihenő pár. A két pihenő egymással szemben helyezkedik el. A pihenőben mindkét oldalon található benzinkút, amelyek kialakítása lényegében azonosnak tekinthető. A pihenőben lévő egyéb létesítmények kissé eltérőek a két oldal tekintetében.

Forgalmi és funkcionális szempontból azonban mindkét pihenő azonosnak tekinthető, az egyes geometriai részletek a terepadottságok figyelembe vétele miatt eltérő.

A Remeteségi komplex pihenőhely fejlesztése a két oldalon eltérő elrendezéssel valósul meg.



2. részterületre tervezett vadátjáró



3. részterületen lévő Remeteségi Pihenőhely tervezett kialakítása

5. Közműves alátámasztó munkarész

Forrás: FÖMTERV-RODEN Konzorcium

Vízvezetés, csatornázás

A tervezéssel érintett szakaszon az út területére hulló csapadékvíz kezelése a szokásos megoldások tervezésével történik. A vizeket jellemzően valamilyen befogadóig elvezetjük, ahol ez nem lehetséges ott tározót alakítunk ki. A kis kapacitású befogadók esetében az „árhullám” csökkentése érdekében átfolyós tározókat terveztünk.

Közművek

A közmű tervekben az autópálya kisajátítási vonalának megfelelően alakítottuk ki a szükséges kiváltásokat, illetve védelembhelyezéseket.

A tervekhez külön szakági kiváltási, védelembhelyezés tervek készültek.

Világítás

A tervezési szakasz külterületen halad. Közvilágítással ellátott területet a tervezési szakasz közvetlenül nem érint. Világítással ellátott területek a következők: Remeteségi komplex pihenő, Grébicsi egyszerű pihenő, Igmándi egyszerű pihenő, Concó komplex pihenő.

6. Örökségvédelmi alátámasztó munkarész

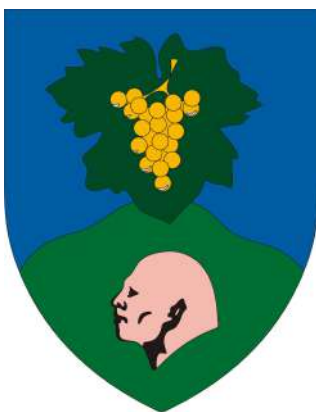
Lásd Előzetes régészeti dokumentáció!

7. Tájrendezési alátámasztó munkarész

Lásd Környezetvédelmi Hatástanulmány!

Vértesszőlős

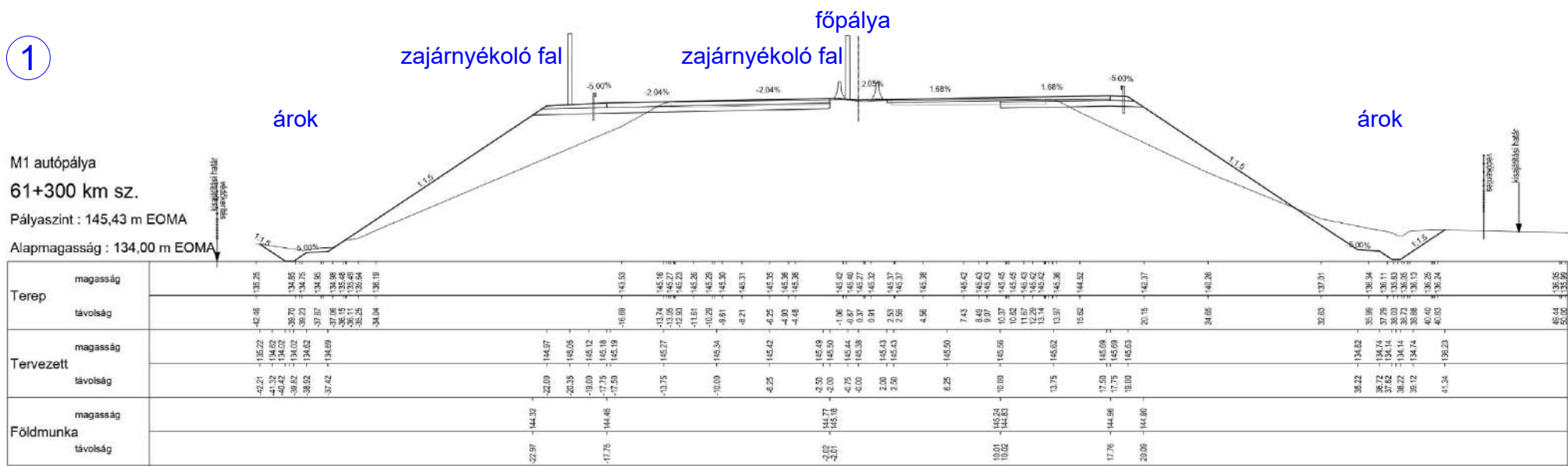
M1 autópálya 2x3 sávós bővítés
Tatabánya-Újváros csomópont és
Győr (M19 csomópont) között
Településrendezési eszközök módosítása



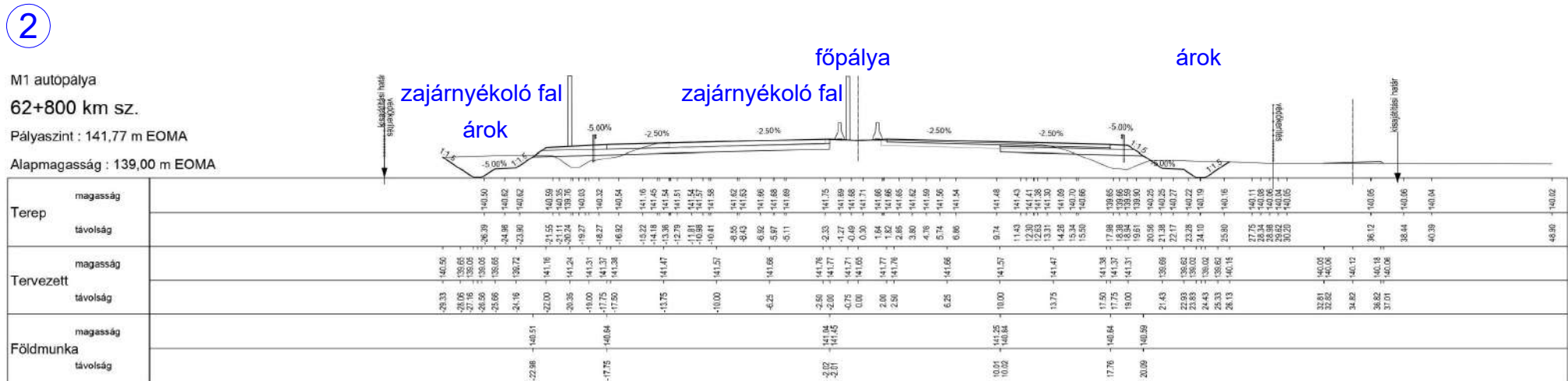
Rajzi alátámasztó munkarészek

Keresztszelvények

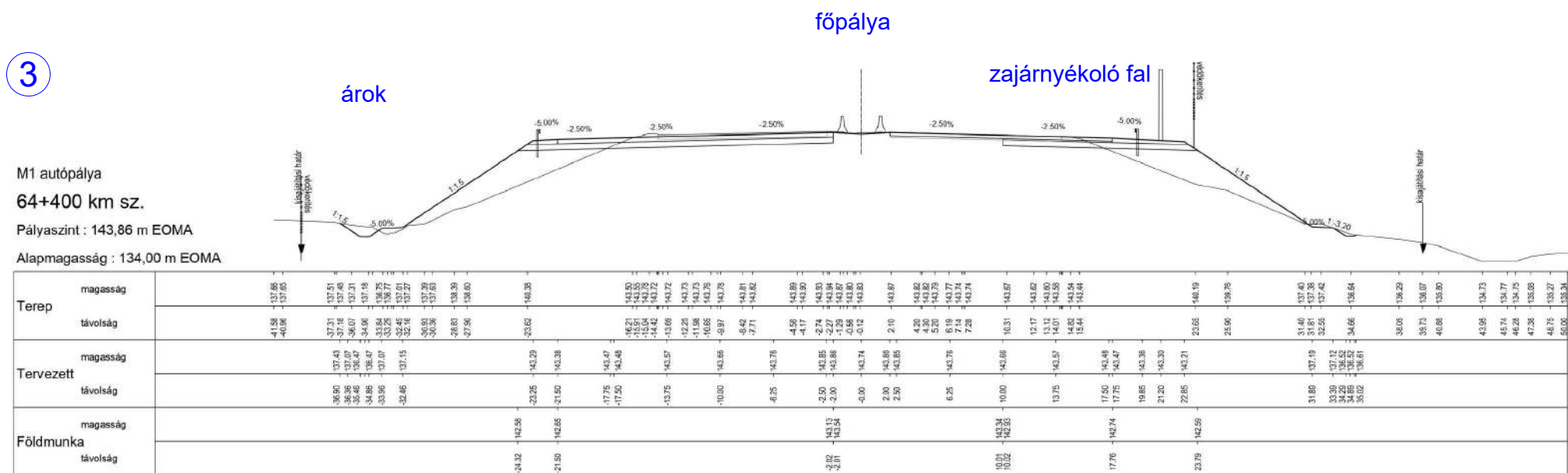
1



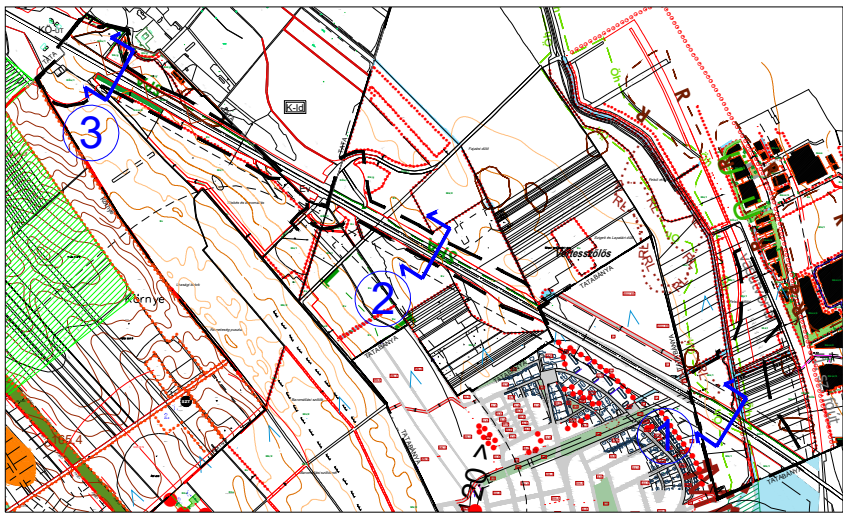
2



3



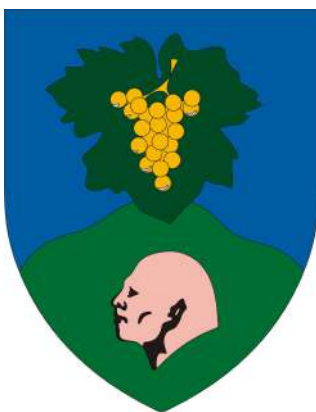
Átnézeti helyszínrajz



<h1>T.P</h1>		<h2>TALENT - PLAN</h2> <p>Tervező, Szolgáltató és Kereskedelmi Kft. 9023 Győr, Richter J. u. 11. Tel: (96) 418-373, Fax: (96) 418-699 talent_plan@arrabonet.hu www.talent-plan.hu</p>	
<p>TERVEZŐ:</p> <p>NÉMETH GYULA település vezetőtervező TT1 08-0066</p>		<p>MEGBÍZÓ:</p> <p>Főmterv Zrt. - Roden Kft. Konzorcium</p>	
<p>TÁRSZERVEZŐ:</p> <p>MIKLÓSI ATTILA közlekedés tervező TKö 08-513</p>		<p>MEGBÍZÁS TÁRGYA:</p> <p>M1 autópálya 2x3 sávós bővítés Tatabánya-Újváros csomópont és Győr (M19 csomópont) között Településrendezési eszközök módosítása</p>	
<p>TÁRSZERVEZŐ:</p> <p>TÓTH CSABA okl. településmérnök</p>		<p>RAJZ MEGNEVEZÉSE:</p> <p>Vértesszőlős - Keresztszelvények</p>	
		<p>DÁTUM: 2020. március</p> <p>LÉPTÉK: ---</p> <p>MUNKASZÁM: 19156/1</p> <p>TERVFAJTA: ALÁTÁMASZTÓ</p> <p>RAJZSZÁM: A-1</p>	

Vértesszőlős

M1 autópálya 2x3 sávós bővítés
Tatabánya-Újváros csomópont és
Győr (M19 csomópont) között
Településrendezési eszközök módosítása



Jóváhagyandó munkarészek

SZERKEZETI TERVI MUNKARÉSZEK

Határozattervezet

TSZT-1 Településszerkezeti Terv módosítás

M = 1: 10 000

SZABÁLYOZÁSI TERVI MUNKARÉSZEK

Rendelettervezet

SZT-1 Szabályozási Terv Módosítás

M = 1: 10 000

Vértesszőlős Község Önkormányzata Képviselő-testületének .../2020. (...)
határozata a településszerkezeti terv módosításáról

Vértesszőlős Község Önkormányzata Képviselő-testülete

- 1.) A 116/2005. (X. 13.) számú határozattal jóváhagyott településszerkezeti tervet a TSZT-1 rajzszámú, 19156/1 munkaszámú terv szerint módosítja.
- 2.) Az M1 autópálya 2x3 sávós bővítés miatt a településszerkezeti terv három részterületen módosul; az első részterületen az 1. sz. főút elkerülője és az ehhez kapcsolódó különbszintű keresztezés csomópontja törlésre kerül a tervből, ez alapján e területek nagy része közúti közlekedési területből átminősül általános mezőgazdasági, védelmi erdő és vízgazdálkodási terület-állandó vízfelületté. A második részterületen az autópálya bővítés és vadátjáró létesítése miatt védelmi erdő, általános mezőgazdasági terület, különleges golfpálya terület átminősül közúti közlekedési területté. A harmadik részterületen az autópálya bővítés és a Remeteségi pihenőhely átalakítása miatt védelmi erdő, általános mezőgazdasági terület, különleges golfpálya terület, különleges idegenforgalmi terület, kereskedelmi szolgáltató gazdasági terület átminősül közúti közlekedési területté és vízgazdálkodási terület-állandó vízfelületté.

Felelős: Nagy Csaba polgármester

Határidő: azonnal

Nagy Csaba
polgármester

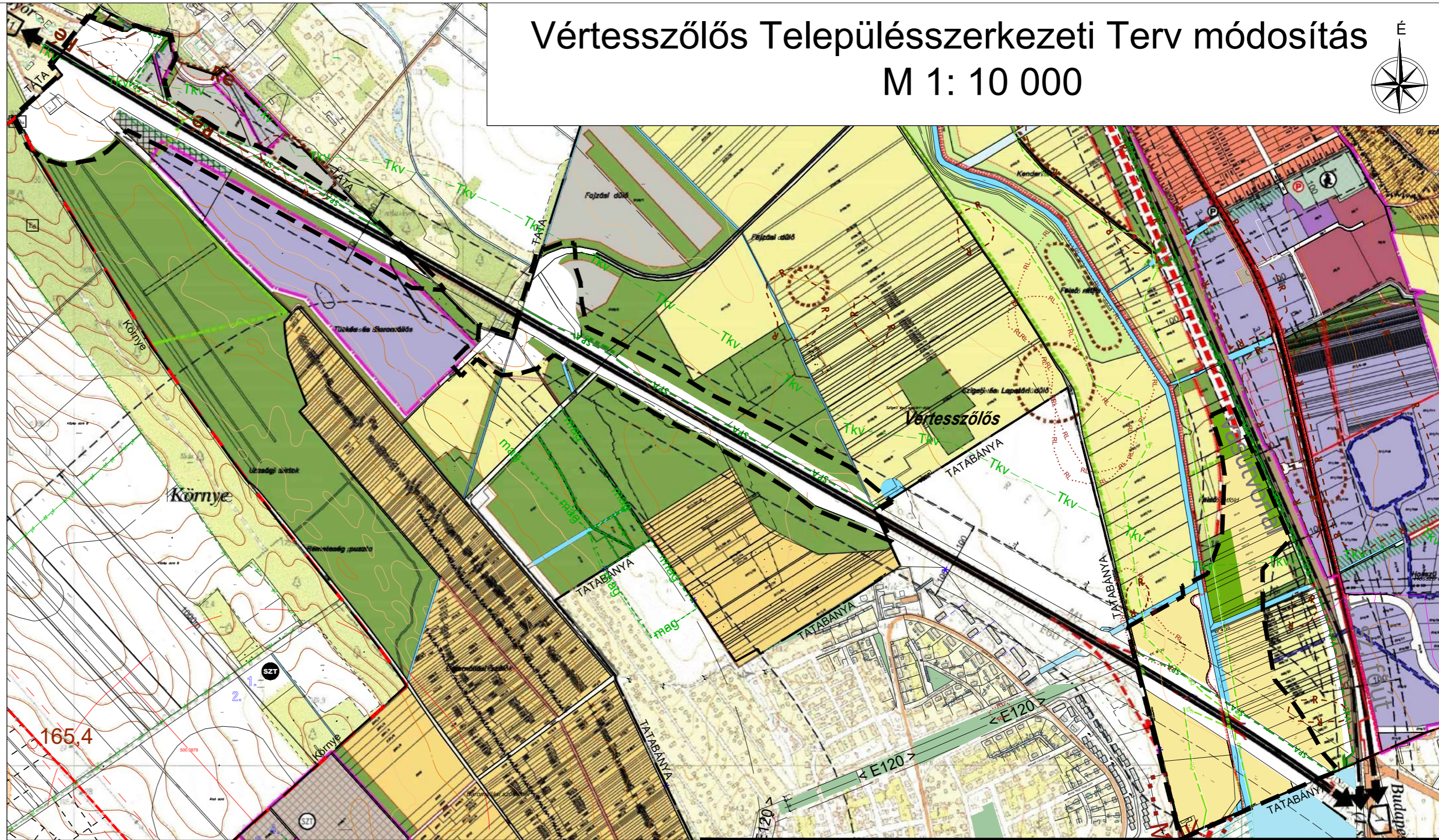
Dr. Lázár Gabriella
jegyző

Jelmagyarázat	
meglévő	tervezett
ALAPTÉRKÉPI ELEMEK	
	közigazgatási határ
	belterület határ
	telekhatár
	alrészlet határ
	épület
TERÜLETFELHASZNÁLÁSI MÓDOK	
	jellemzően beépítésre szánt terület határa
területfelhasználási mód (2005-2014)	
	lakóterület - kertvárosias
	lakóterület - falusias
	vegyes terület - településközponti
	gazdasági terület - kereskedelmi szolgáltató
	gazdasági terület - ipari
	gazdasági terület - mezőgazdasági üzemi
	különleges terület - sportpálya
	különleges terület - temető
	különleges terület - múzeum
	különleges terület - idegenforgalmi
	különleges terület - hulladékkezelő
	közülekedési terület - közúti
	közülekedési terület - köztérpályás
	zöldterület - közpark, közkert, rekreációs, védelmi
	erdőterület - védelmi
	erdőterület - egészségügyi-szociális, turisztikai
	mezőgazdasági terület - kertés
	mezőgazdasági terület - általános
	mezőgazdasági terület - vizes élőhely
	vízgazdálkodási terület - állandó vízfelület
	vízgazdálkodási terület - ideiglenes vízfelület
	különleges terület - golfpálya
	különleges terület - autós szolgáltatás
MŰVI ÉRTÉKVÉDELME	
	műemlék épület
	műemléki környezet
	nyilvánított régészeti lelőhely határa
	régészeti érdekesség terület határa
	helyi értékvédelmi épület
	helyi utcakép védelem
	helyi védendő temető határa

beépítésre szánt területek

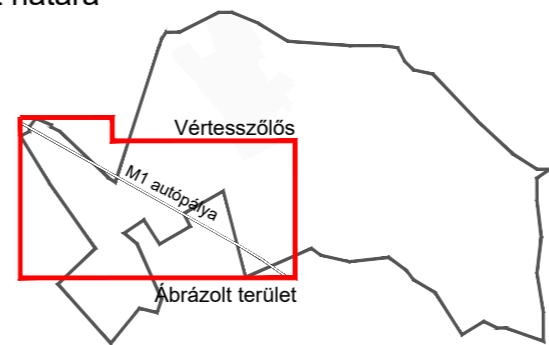
beépítésre nem szánt területek

TÁJ- ÉS TERMÉSZETVÉDELME	
	NATURA2000 (SCI) terület határa
	NATURA2000 (SPA) terület határa
	tájvédelmi körzet határa
	országos természetvédelmi terület határa
	ökológiai hálózat határa (OTRT szerint)
	ökológiai hálózat pufferterülete
	kilátás védelem
	kötelező fásítás
KÖRNYEZETVÉDELME	
	erózió érzékeny terület határa
	szennyvíz hálózattal ellátatlan terület
	bányászattal érintett terület határa
	csúszásveszély, partfalvédelem
	védőtávolság
	rekultiválendő terület
	üregkutatás készítenő
KÖZLEKEDÉS	
	gyorsforgalmi út
	főút (I. rendű)
	fontosabb szintbeni közúti csomópont
	híd (különszintű csomópont)
	kerékpárút
	gyalogút
	mezőgazdasági kiszolgáló út
	jelentős közhasználatú parkolóhely
	vasút
	vasútállomás
KÖZMŰVEK	
	víztorozó
	ivóvíz gerincvezeték
	szennyvíztisztító mű, szennyvíziszap kezelő
	villamos elosztóhálózat
INTÉZMÉNYEK	
	igazgatási központ
	oktatási központ
	művelődési központ
	egyházi központ
	egészségügyi központ
	gyógyszertár
	sport központ
	szabadidő központ
	kiránduló központ
	temető
	horgászat
	lovaglás
	vendéglátás



Jóváhagyva a(z) .../2020. (...) sz. határozattal!
"Készült az állami alapadatok felhasználásával."

mag Országos ökológiai hálózat - magterület határa
 TkV Tájképvédelmi terület határa



T.P TERVEZŐ: NÉMETH GYULA település vezetőtervező TT1 08-0066 TÁRSERVEZŐ: MIKLÓSI ATTILA közlekedés tervező TK0 08-513 TÁRSERVEZŐ: TÓTH CSABA ökl. településmérnök		TALENT - PLAN Tervező, Szolgáltató és Kereskedelmi Kft. 9023 Győr, Richter J. u. 11. Tel: (96) 418-373, Fax: (96) 418-699 talent_plan@arrabonet.hu www.talent-plan.hu	
DÁTUM: 2020. április LEPTÉK: M=1:10 000 MUNKASZÁM: 19156/1 TERVEZŐ: SZERKEZETI RAJZ MEGNEVEZÉSE: Vértesszőlös Településszerkezeti Terv módosítás TSZT-1		MEGBÍZÓ: FŐMTERV Zrt. - RODEN Kft. Konzorcium MEGBÍZÁS TÁRGYA: M1 autópálya 2x3 sávos bővítés Tatabánya-Újváros csomópont és Győr (M19 csomópont) között Településrendezési eszközök módosítása	

Vértesszőlős Község Önkormányzata Képviselő-testületének .../2020 (...)
önkormányzati rendelete a Vértesszőlős Építési Szabályzatáról szóló 15/2005.
(X.17.) Ök. rendelet módosításáról

Vértesszőlős Község Önkormányzatának Képviselő-testülete az épített környezet alakításáról és védelméről szóló 1997. évi LXXVIII. törvény 6. § (1)-(2) bekezdései alapján, a Magyarország helyi önkormányzatairól szóló 2011. évi CLXXXIX. törvény 13. § (1) bekezdés 1. pontjában, a településfejlesztési koncepcióról, az integrált településfejlesztési stratégiáról és a településrendezési eszközökről, valamint egyes településrendezési sajátos jogintézményekről szóló 314/2012. (XI.8.) Korm. rendelet 42. §-ban biztosított véleményezési jogkörében eljáró Komárom-Esztergom Megyei Kormányhivatal Állami Főépítész Iroda, Komárom-Esztergom Megyei Kormányhivatal Agrárügyi és Környezetvédelmi Főosztály Környezetvédelmi és Természetvédelmi Osztály, Duna-Ipoly Nemzeti Park Igazgatóság, Észak-dunántúli Vízügyi Igazgatóság, Országos Vízügyi Igazgatóság, Győr-Moson-Sopron Megyei Katasztrófavédelmi Igazgatóság, Komárom-Esztergom Megyei Katasztrófavédelmi Igazgatóság, Budapest Főváros Kormányhivatala Népegészségügyi Főosztály, Komárom-Esztergom Megyei Kormányhivatal Népegészségügyi Főosztály, Budapest Főváros Kormányhivatala Fővárosi Közlekedésfelügyeleti Főosztály Útügyi Osztály, Innovációs és Technológiai Minisztérium Közlekedéspolitikáért Felelős Államtitkárság, Komárom-Esztergom Megyei Kormányhivatal Közlekedési, Műszaki Engedélyezési és Fogyasztóvédelmi Főosztály Útügyi Osztály, Komárom-Esztergom Megyei Kormányhivatal Építésügyi és Örökségvédelmi Főosztály, Komárom-Esztergom Megyei Kormányhivatal Földhivatali Főosztály, Pest Megyei Kormányhivatal Földművelésügyi és Erdészeti Főosztály, Honvédelmi Minisztérium Hatósági Főosztály, Honvédelmi Minisztérium Állami Légügyi Főosztály, Komárom-Esztergom Megyei Rendőr-Főkapitányság Rendészeti Igazgatóság, Pest Megyei Kormányhivatal Környezetvédelmi, Természetvédelmi és Bányafelügyeleti Főosztály Bányafelügyeleti Osztály, Nemzeti Média- és Hírközlési Hatóság Soproni Hatósági Iroda, Komárom-Esztergom Megyei Önkormányzat, Tatabánya Megyei Jogú Város Önkormányzata, Tata Város Önkormányzata, Környe Község Önkormányzata, valamint a településfejlesztéssel, településrendezéssel és településkép-érvényesítéssel összefüggő partnerségi egyeztetés helyi szabályairól szóló Vértesszőlős Község Önkormányzata Képviselő-testületének 4/2017. (III.10.) önkormányzati rendelete szerinti partnerek véleményének kikérésével a következőket rendeli el:

1.§ A Vértesszőlős Község Építési Szabályzatáról szóló 15/2005. (X.17.) Ök. rendelet 2.1. melléklete e rendelet 1. melléklete szerint módosul.

2.§ E rendelet a kihirdetését követő napon lép hatályba.

.....
Nagy Csaba
polgármester

.....
Dr. Lázár Gabriella
jegyző

Kihirdetési záradék:

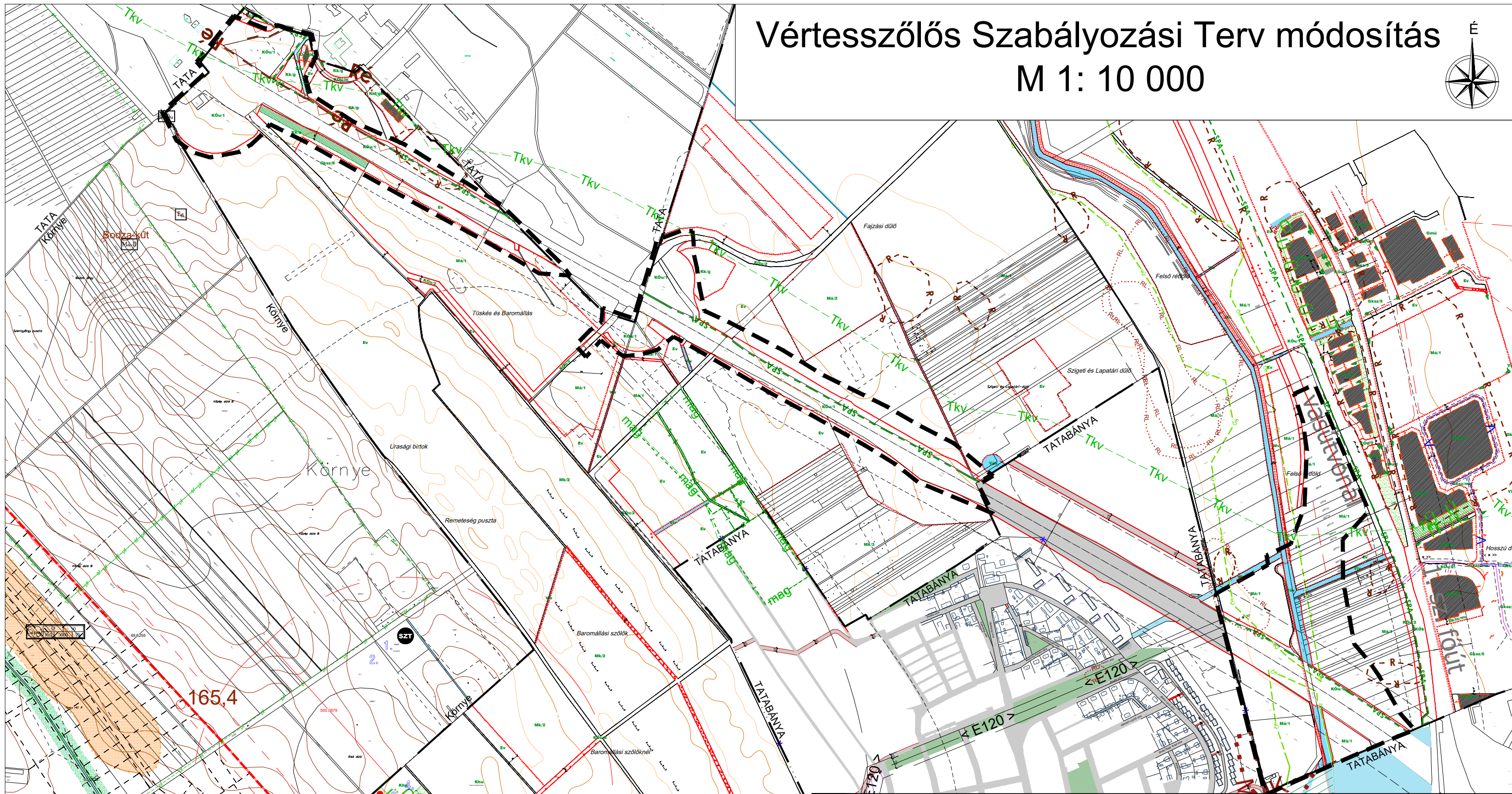
A rendelet 2020. ... napján a Vértesszőlősi Polgármesteri Hivatal hirdetőtábláján kihirdetésre került.

.....
Dr. Lázár Gabriella

1. sz. melléklet: SZT-1 jelű, 19156/1 munkaszámú szabályozási terv módosító tervlap

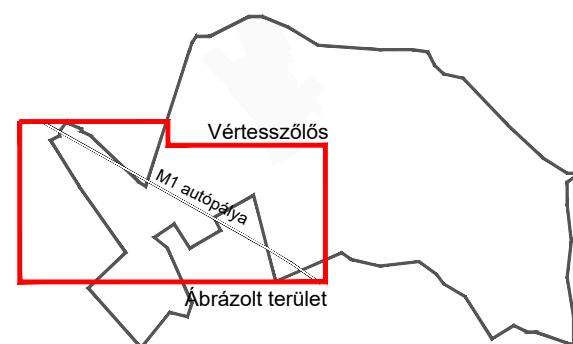
Vértesszőlős Szabályozási Terv módosítás

M 1: 10 000



Jóváhagyva a(z) .../2020. (...) sz. rendelettel!
 "Készült az állami alapadatok felhasználásával."

■■■■ tervezési terület határa
 További jelmagyarázat a következő lapon!



T.P

TERVEZŐ:
 NÉMETH GYULA
 település vezetőtervező
 TT1 08-0066

TÁRSTERVEZŐ:
 MIKLÓSI ATTILA
 közlekedés tervező
 TKö 08-513

TÁRSTERVEZŐ:
 TÓTH CSABA
 okl. településmérnök

TALENT - PLAN Tervező, Szolgáltató és Kereskedelmi Kft.
 9023 Győr, Richter J. u. 11. Tel: (96) 418-373, Fax: (96) 418-699
 talent_plan@arrabonet.hu www.talent-plan.hu

MEGBÍZÓ:
FŐMTERV Zrt. - RODEN Kft. Konzorcium

MEGBÍZÁS TÁRGYA: **M1 autópálya 2x3 sávós bővítés**
 Tatabánya-Újváros csomópont és Győr (M19 csomópont) között
 Településrendezési eszközök módosítása

RAJZ MEGNEVEZÉSE:
Vértesszőlős Szabályozási Terv módosítás

DÁTUM:
 2020. április

LÉPTÉK:
 M=1:10 000

MUNKASZÁM:
 19156/1

TERVFAJTA:
 SZABÁLYOZÁSI

RAJZSZÁM:
SZT-1

Jelmagyarázat	
meglévő	tervezett
ALAPTÉRKÉPI ELEMEEK	
	közigazgatási határ
	belterület határ
	telekhatár
	alrészlet határ
	épület
	villamos elosztóhálózat
	szintvonal (5m-ként)
SZABÁLYOZÁSI ELEMEEK	
	javasolt belterület határ
	jellemzően beépítésre szánt terület határa
	közterületi telekhatár
	szabályozási vonal
	szabályozási szélesség
	építési övezet, övezet határa
	építési övezet, övezet jele
	építési hely
	építmény megengedett magassága
	készítendő szabályozási terv
	közterület alakítási terv készítendő
	üregkutatás készítendő
	beültetési kötelezettségű terület határa
	telken belüli megőrzendő erdő területe
	kötelező zöldfelület
	fasor
	kötelező fásítás
	közforgalom elől el nem zárt magánút
	kilátás védelem
	rekultiválandó terület
	zajvédő, hanggátló kerítés
	lábazatos kerítés
IRÁNYADÓ SZABÁLYOZÁSI ELEMEEK	
	irányadó telekhatár
	megszűntető jel
	kerékpárút
	gyalogút
	jelentős közhasználatú parkolóhely
	közforgalom elől el nem zárt magánút
JOGSZABÁLY ALAPÚ TÁJÉKOZTATÓ ELEMEEK	
	műemlék épület
	műemléki környezet
	helyi értékvédelmi épület
	helyi utcakép védelem

Jelmagyarázat Vértesszőlös Szabályozási Terveihez

	helyi védendő temető határa
	nyilvántartott régészeti lelőhely határa
	régészeti érdekeltségű terület határa
	NATURA2000 (SCI) terület határa
	NATURA2000 (SPA) terület határa
	tájvédelmi körzet határa
	országos természetvédelmi terület határa
	ökológiai hálózat határa (OTRT szerint)
	erózió érzékeny terület határa
	szennyvíz hálózattal ellátatlan terület
	bányászattal érintett terület határa
	csúszásveszély, partfalvédelem
	védőtávolság
EGYÉB TÁJÉKOZTATÓ ELEMEEK	
	földbeszakadás hatásterülete
	ivóvíz gerincvezeték
	elektromos légvezeték
	fakerítés
	vaskerítés
	zöldfelület
	vízfelület

ÉPÍTÉSI ÖVEZETEK				
építési övezet, övezet jele	beépítési mód	max. beépítési %		min. zöldfelület %
	max. építmény mag.	min. telekterület		
Lke/1	O	30	50	lakóterület - kertvárosias
	5,0	K/500		
Lke/2	O	25	60	lakóterület - kertvárosias
	5,0	900		
Lke/3	O	25	60	lakóterület - kertvárosias
	5,0	K/1000		
Lke/4	IKR	30	50	lakóterület - kertvárosias
	5,0	400		
Lke/5	SZ	25	50	lakóterület - kertvárosias
	5,0/6,0	600		
Lke/6	O/SZ	30	50	lakóterület - kertvárosias
	5,0(7,5)	K/700		
Lke/7	SZ	25	60	lakóterület - kertvárosias
	5,0	850		
Lf/1	O	25	60	lakóterület - falusias
	4,5	K/800		
Lf/2	O	25	60	lakóterület - falusias
	4,5	K/1000		
Lf/3	SZ	15	50	lakóterület - falusias
	5,0	2500		

Vt/1	O/SZ	30	35	vegyes terület - településközponti
	5,0(6,5)	K/550		
Vt/2	O/SZ	35	35	vegyes terület - településközponti
	5,0/7,5	K/700		
Gksz/1	SZ/O	25	50	gazdasági terület - kereskedelmi, szolgáltató
	5,5	K/1000		
Gksz/2	O	25	40	gazdasági terület - kereskedelmi, szolgáltató
	5,0	2500		
Gksz/3	SZ	35	30	gazdasági terület - kereskedelmi, szolgáltató
	6,0	5000		
Gksz/4	SZ	35	30	gazdasági terület - kereskedelmi, szolgáltató
	10,5	3000		
Gksz/5	SZ	35	30	gazdasági terület - kereskedelmi, szolgáltató
	10,5	K/4500		
Gksz/6	SZ	35	30	gazdasági terület - kereskedelmi, szolgáltató
	9,0	3000		
Gksz/7	SZ	15	70	gazdasági terület - kereskedelmi, szolgáltató
	6,0	1ha		
Gksz/8	SZ	40	25	gazdasági terület - kereskedelmi, szolgáltató
	7,5	1000		
Gksz/9	SZ	30	20	gazdasági terület - kereskedelmi, szolgáltató
	7,5	5000		
Gksz/10	SZ	35	30	gazdasági terület - kereskedelmi, szolgáltató
	6,0	2000		
Gksz/gk	SZ	25	35	gazdasági terület - kereskedelmi, szolgáltató
	7,5	1ha		
Gksz/mu	-	0	-	gazdasági terület - kereskedelmi, szolgáltató (magánút)
	-	-		
Gip	SZ	45	25	gazdasági terület - ipari
	6,5	5000		
Gmü	SZ	30	25	gazdasági terület - mezőgazdasági üzemi
	6,5	2ha		
Ksp	SZ	20	75	különleges terület - sportpálya
	6,0	7500		
Kte	SZ	10	40	különleges terület - temető
	6,5	K		
Kmú	SZ	15	75	különleges terület - múzeum
	7,5	5ha		
Kid	SZ	25	60	különleges terület - idegenforgalmi
	5,0	2500		
Kid/gk	SZ	20	50	különleges terület - idegenforgalmi
	6,0	2500		
Khu	SZ	30	50	különleges terület - hulladékkezelő
	5,0	K		

Felelős településrendező - tervező: S. Vasi Ildikó (TT/1É 01-2609)	Tervező munkatárs: Szilágyi Csilla, Németh Gyula, Verebély-Papp Tibor	Rajzszám: Sz-E/Jm Dátum: 2005-2016
---	---	--

ÖVEZETEK				
KÖu/1	közlekedési terület - közúti			
KÖu/2	közlekedési terület - közúti			
KÖu/m	közlekedési terület - magánút			
KÖk	közlekedési terület - kötőtpályás			
Zk/1	-	0	80	zöldterület - közpark, közkert
	-	1500		
Zk/2	SZ	2	80	zöldterület - közpark, közkert
	4,0(7,5)	K/2500		
Zr	SZ	2	80	zöldterület - rekreációs
	5,0	2ha		
Zv	zöldterület - védelmi			
Ev	-	0	98	erdőterület - védelmi
	-	1500		
Ee	SZ	0,5	85	erdőterület - egészségügyi, turisztikai
	6,0	10ha		
Mk/1	O/SZ	3 (max 75m2)	75	mezőgazdasági terület - kertes
	4,0(5,0)	1000		
Mk/2	O	2 (max 200m2)	75	mezőgazdasági terület - kertes
	4,0(5,0)	1500		
Mk/3	-	0	90	mezőgazdasági terület - kertes
	-	K		
Mk/p	Z	(max 20m2) (max 50m2)	75	mezőgazdasági terület - kertes (pincesor)
	4,0	K		
Má/1	SZ	0,1	-	mezőgazdasági terület - általános
	3,5	K/10ha		
Má/2	SZ	3,0	75	mezőgazdasági terület - általános
	6,0	1ha		
Má/3	SZ	1	75	mezőgazdasági terület - általános
	5,0	2ha		
Má/4	SZ	3	75	mezőgazdasági terület - általános
	4,0	4000		
Má/5	SZ	3	-	mezőgazdasági terület - általános
	5,0/7,5	1500		
Má/k	SZ	3	75	mezőgazdasági terület - általános
	5,0(6,0)	1ha		
Mv	-	0	98	mezőgazdasági terület - vizes élőhely
	-	K		
V	vízgazdálkodási terület - víztározó			
Váv	vízgazdálkodási terület - állandó vízfelület			
Viv	vízgazdálkodási terület - ideiglenes vízfelület			
Kk/g	SZ	0,5 (max 100m2)	90	különleges terület - golfpálya
	3,5	-		
Kk/a	SZ	2	40	különleges terület - golfpálya
	5,0	5000		

Megbízó: Vértesszőlös Község Önkormányzata	Tervező: PRO TERRA Kft. 1138. Budapest, Esztergomi út 18. Tel:237-0059, e-mail:proterra@proterra.hu
---	---